

# 図書館要覧

令和6年度



飯能市立図書館  
飯能市立こども図書館

2024

# 目 次

1	図書館の沿革	2	
2	図書館の概要	5	
3	令和6年度飯能市図書館運営方針	8	
4	令和6年度事業計画及び令和5年度事業報告	9	
5	図書館評価指標および目標値	19	
6	資料	23	
	(1)蔵書数	(2)資料の増減	(3)分室・移動図書館所蔵資料数
	(4)開架資料	(5)新聞・行政資料	(6)雑誌
7	利用状況	28	
	(1)登録者総数	(15)相互貸借	
	(2)地区別登録者数	(16)相互利用	
	(3)年代別登録者数	(17)レファレンス(調査・相談)	
	(4)有効登録者総数	(18)複写サービス	
	(5)地区別有効登録者数	(19)市立図書館各種サービス	
	(6)年代別有効登録者数	(20)学校等への団体資料貸出	
	(7)新規登録者数	(21)図書館員による施設訪問	
	(8)利用人数	(22)こども図書館見学実績	
	(9)図書貸出数	(23)移動図書館	
	(10)児童利用人数	(24)配本所(地区行政センター)	
	(11)児童貸出数	(25)貸出文庫	
	(12)個人・団体別図書貸出数	(26)市民活動センター利用状況	
	(13)開館日数・来館者数	(27)飯能駅サービスコーナー返却本	
	(14)リクエスト件数	(28)障害者サービス	
8	職員の対外活動	41	
9	図書館関係団体	42	
10	組織	43	
11	名簿	43	
12	図書館の推移	44	
	飯能市の図書館施設	46	

# 1 図書館の沿革

## (1)沿革等

昭和	25.	2.	1	「飯能町議会図書室」を役場に設置
	26.	7.	1	「埼玉県立図書館飯能分館」を併設
	27.	2.	1	飯能町図書館条例を制定して「飯能町立図書館」と改称(館長は教育長兼務、専任職員3人)
	27.	3.	1	館舎を役場内から大字飯能65番地(河原町)に移転
	29.	1.	1	飯能市制の施行によって「飯能市立図書館」と改称
	35.	6.	1	館舎(閲覧室19.5㎡)を拡張
	36.	4.	1	図書館協議会設置等定めた条例及び施行規則を制定。同時に飯能市立図書館協議会が発足
	40.	4.	1	郷土資料部門を新設
	41.	7.	1	郷土資料目録(第1版)を発行
	42.	7.	7	「飯能人物誌」編さん委員会を発足。事務局を館内に置く
	44.	10.	18	飯能市立図書館条例(条例第31号)を制定し、旧条例、施行規則を廃止
	44.	11.	1	飯能市立図書館条例施行規則(教委規則第5号)を制定
	45.	3.	20	「飯能人物誌」を刊行(3,000部)
	47.	4.	1	副館長制を導入
	47.	6.	1	館舎を大字飯能61番地(旧市庁舎)に移転
	48.	4.	1	児童図書貸し出しを開始
	48.	8.	10	飯能郷土史研究会を発足。事務局を館内に置く
	48.	11.	1	新館建設着工
	49.	3.	31	新館竣工(延べ床面積918㎡)
	49.	7.	1	新館(仲町28番1号)に移転
	50.	4.	1	コピーサービスを開始
	52.	1.	20	視聴覚障害者用録音物等発受施設指定(郵政省)カセットテープサービス開始
	55.	5.	30	読書グループ連絡会発足
	55.	7.	1	機械式移動書架(閉架書庫)を地下室に設置
	59.	3.	1	2階一般室に新書コーナーを設置
	59.	6.	1	2階一般室に文庫コーナーを設置
	60.	3.	1	飯能市民の出版目録を発行
	62.	4.	1	館長教育長兼務から専任(非常勤職員)
	62.	10.	20	移動図書館「みどり号」開設
	63.	8.	1	図書館に関する諮問 答申(平成元年3月)
平成	2.	10.	1	飯能市立図書館条例施行規則一部改正(第8条の一部)
	2.	10.	2	図書館システム運用開始
	2.	10.	28	国立国会図書館「図書館間貸出」制度に加入 加盟番号(J-764)
	2.	12.	1	名栗村立小・中学校児童、生徒及び教職員の図書館の利用を承認
	3.	6.	15	地階に仮設書庫を設置
	3.	7.	1	駿河台大学図書館との間の相互協力について申し合わせ
	4.	4.	14	富士見分室を整備
	6.	4.	1	飯能市立図書館条例施行規則一部改正(第8条の一部)
	6.	4.	1	日高市立図書館との広域利用(試行)を開始
	6.	11.	10	(仮称)割岩子ども図書館建設用地取得完了
	7.	10.	1	所沢市・狭山市・入間市各図書館との広域利用を開始
	8.	6.	19	(仮称)割岩子ども図書館建設工事着工
	8.	10.	1	図書館システム更新
	9.	3.	25	(仮称)割岩子ども図書館建設工事竣工
	9.	4.	1	図書館に常勤館長を置く
	9.	7.	13	飯能市図書館条例(平成9年条例第3号)及び飯能市図書館条例施行規則(平成9年教委規則第5号)を施行(旧条例及び規則を廃止)
	9.	7.	13	飯能市こども図書館開館、こども図書館長を置く
	9.	7.	13	市立図書館1階こども室を学習室に模様替え
	10.	4.	1	美杉台公民館に配本所を開設
	10.	5.	28	飯能駅に「かえる文庫」開設
	10.	12.	18	移動図書館「みどり号」更新
	11.	10.	1	早稲田大学所沢図書館地域開放
	12.	1.	31	飯能市立図書館空調設備取替工事完了

	14. 10.	1	図書館システム更新
平成	16. 7.	1	新図書館懇話会を設置
	17. 7.	1	名栗分室を整備
	18. 2.	16	飯能市立新図書館懇話会調査研究報告書を作成
	18. 5.	1	飯能市立新図書館建設基本構想策定庁内連絡会議を設置
	19. 2.		飯能市立新図書館建設基本構想を策定
	19. 4.	1	図書館長がこども図書館長を兼務する
	20. 4.	1	図書館建設担当を置く(担当職員1人、非常勤職員1人)
	20. 5.		飯能市立第一小学校用地の一部が図書館用地として移管される(212.92㎡)
	20. 10.	1	図書館システム更新
	20. 10.	1	城西大学水田記念図書館との相互協力協定を締結
	21. 3.		飯能市新図書館基本計画を策定
	22. 3.		飯能市子ども読書活動推進計画を策定
	22. 4.	1	図書館建設担当が職員1人となる(建築課と併任)
	22. 7.	2	新図書館建設用地取得
	23. 4.	1	図書館建設担当廃止
	23. 7.	1	市民活動センターでの予約資料の受渡し・返却サービス開始
	23. 10.		新図書館実施設計
	24. 2.	6	新図書館建設着工
	24. 4.	1	飯能市図書館条例一部改正(第8・9条) 飯能市図書館条例施行規則一部改正
	25. 3.	28	新図書館竣工
	25. 4.	1~6.	市立図書館は新館移転のため休館
	25. 7.	1	新図書館(山手町19番5号)が開館 飯能市図書館条例一部改正(第2・5・6条) 飯能市図書館条例施行規則一部改正(第8・10~19条) 飯能市図書館資料複写実費徴収規則一部改正(第2条、別記様式) 図書館システム更新
	26. 8.	28	青梅市と図書館相互利用に関する協定を締結
	26. 10.	1	青梅市図書館との相互利用を開始
	27. 7.	1	飯能駅サービスコーナーでの返却資料受取開始
	29. 7.	22	こども図書館開館20周年記念式典挙行
	30. 7.	1	図書館システム更新
	30. 9.	1	国立国会図書館デジタル化資料送信サービス開始
令和	2. 1.	6	奥武蔵小学校図書館の運営を開始
	4. 4.	1	各地区行政センター(飯能中央・富士見・名栗を除く)での予約資料の受渡し・返却サービス開始
	5. 10.	31	「かえる文庫」閉鎖
	5. 12.	1	図書館システム更新

## (2)業績・顕彰等

昭和	31. 6.	4	優良図書館として、埼玉県公共図書館協議会より表彰される
	31. 11.	21	優良図書館として、埼玉県教育委員会より表彰される
	47. 6.	10	図書館協議会委員長、齋島軍次郎氏、埼玉県公共図書館協議会より永年功労者として表彰される
	55. 6.	29	前図書館協議会委員 野口家嗣氏、全国図書館協議会より永年功労者として表彰される
平成	元. 6.	27	前図書館協議会委員 町田多加次氏、沼部時井氏及び横田稲吉氏、全国公共図書館より表彰される
	3. 6.	25	前図書館協議会委員 相場雪枝氏、全国公共図書館協議会より永年功労者として表彰される
	6. 6.	21	前図書館協議会委員 岡野達雄氏、全国公共図書館協議会より永年功労者として表彰される
	7. 6.	20	前図書館長 増岡正文氏、全国公共図書館協議会より永年功労者として表彰される
	9. 6.	24	前図書館協議会委員 小島良男氏、全国公共図書館協議会より永年功労者として表彰
	13. 6.	27	前図書館協議会委員 坂口和子氏、福田喜久江氏及び中島政男氏、全国公共図書館協議会より永年功労者として表彰される
	17. 4.	23	絵本とおはなしの会ぐるんぱ 文部科学大臣より子どもの読書活動優秀実践団体として表彰される
	19. 4.	23	こども図書館 文部科学大臣より子どもの読書活動優秀実践図書館として表彰される
	21. 4.	23	お話の会なんじゃもんじゃ 文部科学大臣より子どもの読書活動優秀実践団体として表彰される
	22. 7.	9	前図書館協議会委員 細田米一氏、全国公共図書館協議会より永年功労者として表彰される
	24. 7.	6	前図書館長 岡野早苗氏、前図書館協議会委員 吉村明代氏、安倍みどり氏、全国公共図書

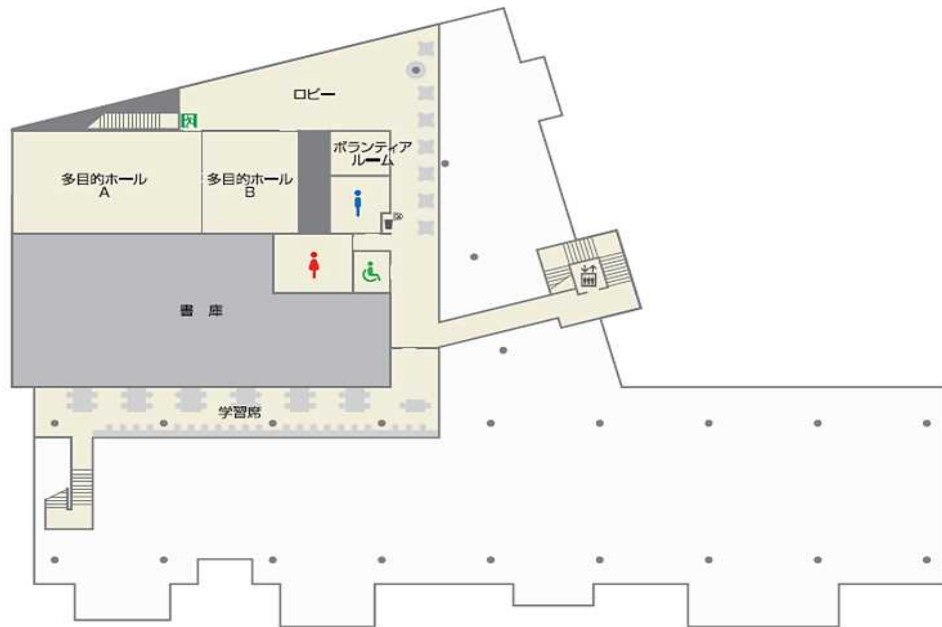
- 館協議会より永年功労者として表彰される
- 平成 25. 7. 1 前図書館協議会委員 原田恵子氏、全国公共図書館協議会より永年功労者として表彰される
25. 7. 29 新図書館が木材利用優良施設コンクール 林野庁長官賞を受賞
26. 4. 23 名栗図書研究会 飯能市立図書館 文部科学大臣より子どもの読書活動優秀実践団体・図書館として表彰される
26. 10. 25 こども図書館が埼玉・教育ふれあい賞(「本とのふれあい」分野)を受賞
26. 11. 10 飯能市立図書館が埼玉県教育委員会より優良教育施設として表彰される
28. 11. 3 元図書館協議会委員 町田多加次氏、飯能市表彰を受ける
- 飯能子どもの本を読む会が公共社団法人読書推進運動協議会より全国優良読書グループとして表彰される
- 令和 元. 6. 28 前図書館協議会委員 小見山久実子氏、全国公共図書館協議会より永年功労者として表彰される
3. 11. 3 前図書館協議会委員 岡部暢子氏、飯能市表彰を受ける
5. 4. 23 飯能子どもの本を読む会 文部科学大臣より子どもの読書活動優秀実践団体として表彰される

## 2 図書館の概要

### (1) 市立図書館

所在地 飯能市山手町19番5号 TEL 042-972-2114 FAX 042-972-2118  
 施設 鉄筋コンクリート造 一部鉄骨造 木造 地上2階  
 敷地面積 6,291.85㎡ 建設費 897,900千円  
 延床面積 2,712.46㎡ 工期 平成24年2月6日～平成25年3月28日

2 F



1 F



#### 令和5年度施設修繕記録

- 5/12 2階多目的トイレ洗面器給水専用化修繕
- 6/19 非常照明設備修繕
- 11/9 1階女子トイレドア修繕
- 11/22 1階正面及び2階学習席入口自動ドア修繕
- 12/13～12/16 仮設高圧ケーブル引込み修繕(高圧ケーブル故障による停電のため  
 臨時休館:市立図書館・移動図書館みどり号 12/5～12/16、  
 こども図書館・富士見分室・名栗分室 12/5～12/9)
- 12/26 消防用設備修繕
- 2/22 エレベータ修繕
- 3/2 電動式移動棚修繕

(2) こども図書館

所在地 飯能市稲荷町25番8号 TEL 042-974-2414 FAX 042-974-2997

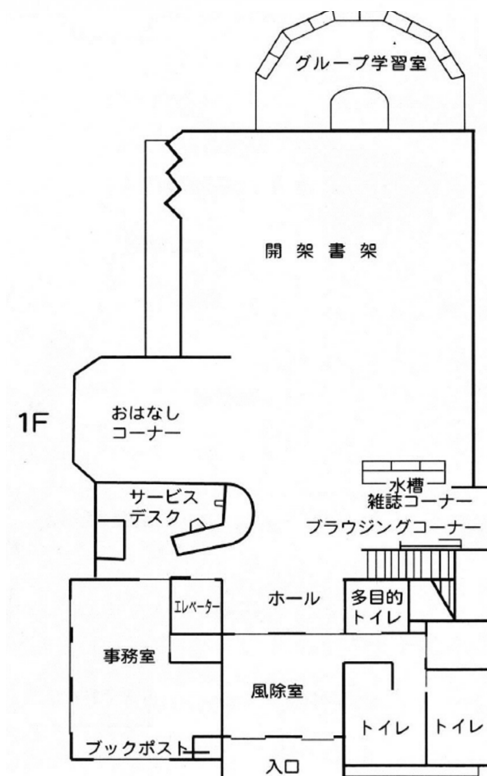
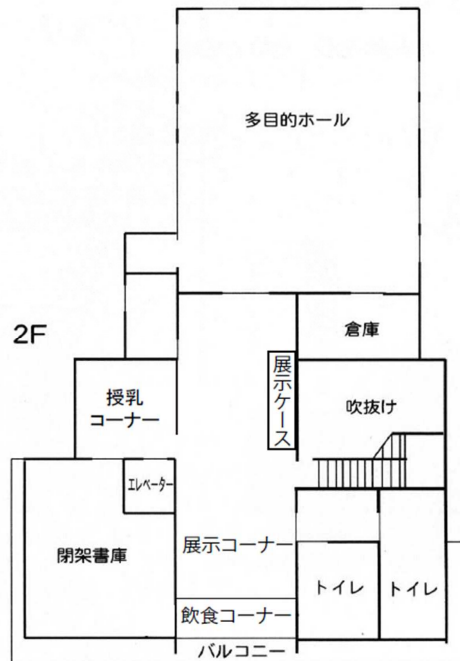
施設 木造2階建

敷地面積 1,393.63㎡

建設費 320,330千円

延床面積 634.47㎡

工期 平成8年6月19日～平成9年3月25日



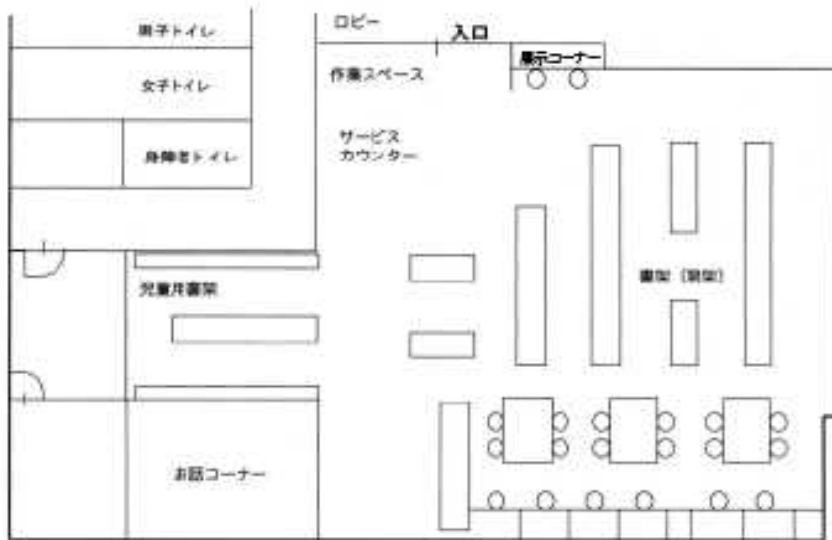
令和5年度施設修繕記録

- 6/19 自動火災報知設備修繕
- 6/26～6/30 樹木剪定伐採(臨時休館:こども図書館6/27～6/29)
- 10/2 高圧開閉装置及び過電流継電器修繕
- 2/26 消防用設備(誘導灯・バッテリー)修繕
- 2/26 自動火災放置設備受信機取替え修繕

### (3) 分室及び配本所

#### ア 分室

- ◆名栗分室(名栗地区行政センター内) 飯能市大字上名栗3125-1  
TEL 042-979-1520



- ◆富士見分室(富士見地区行政センター内) 飯能市大字双柳1-16  
TEL 042-972-8185

#### イ 配本所

第二区地区行政センター	飯能市大字小瀬戸19-1	TEL 042-972-6784
精明地区行政センター	飯能市大字小久保55-1	TEL 042-972-2314
加治地区行政センター	飯能市大字笠縫59-1	TEL 042-972-2313
加治東地区行政センター	飯能市大字岩沢1283-1	TEL 042-974-4546
美杉台地区行政センター	飯能市美杉台1-2-1	TEL 042-971-5151
南高麗地区行政センター	飯能市大字下直竹1122-1	TEL 042-972-2805
吾野地区行政センター	飯能市大字吾野186-1	TEL 042-978-1211
東吾野地区行政センター	飯能市大字虎秀14-5	TEL 042-978-1212
原市場地区行政センター	飯能市大字原市場1048-1	TEL 042-977-1232
双柳地区行政センター	飯能市大字双柳970-2	TEL 042-972-9900

### (4) 移動図書館(みどり号)

トヨタコースター 26人乗りマイクロバス改装・3,000冊積載  
駐車場・24か所(令和6年4月現在)

### (5) コンピュータシステム

令和5年12月より、富士通iLiswing/WebiLis v4L08を所蔵検索、資料管理、インターネットによる予約、学習席の管理等に使用している。



## (6) 利用規則

- ・休館日 月曜日(祝日の場合は市立図書館・こども図書館のみ開館)  
国民の祝日(市立図書館・こども図書館のみ開館)  
年末年始  
館内整理日(毎月最終の金曜日。祝日の場合は市立図書館・こども図書館のみ開館)  
特別整理期間
  
- ・開館時間 市立図書館 午前9時30分～午後7時(土日、並びに祝日は午後6時)  
こども図書館 午前9時～午後5時  
富士見分室 正午～午後5時  
名栗分室 午前9時～午後5時
  
- ・館外利用 市内に居住、通勤、通学する者、本市と図書館の相互利用協定を締結している市の市民及び館長が認めた者。1人図書10冊まで、CD・DVD2点まで 15日以内

## 3 令和6年度飯能市図書館運営方針

### 1 基本方針

「第3次飯能市図書館サービス計画(令和3年度～令和7年度)」では、基本理念を「市民に愛され、市民と共に創り続ける図書館」とし、4つの基本方針のもと、サービスを向上させるための具体的な施策を定めています。

少子高齢化の進展、ICTやAIの発展・活用による超スマート社会の提唱など、急激な社会情勢の変化により、これからの図書館には、新たな視点に基づいたサービスが求められるとともに、知識基盤社会における地域の情報拠点としての役割が増大しています。一方、各施設・設備の経年劣化が進行しており、安心・安全な読書環境を継続的に提供するためにも広範な視点からの施設改修・整備が必要です。本計画の4年目にあたる令和6年度も引き続き、安心・安全で充実した読書環境の提供、課題解決支援サービスのさらなる充実、市民との協働による図書館運営の推進、生涯にわたる読書活動の推進に取り組みます。

### 2 重点目標

#### (1) 安心・安全で充実した読書環境の提供

- ・ 広範な視点で施設及び設備の安全対策を講じ、利用者の読書環境を確保します。
- ・ 災害に備えた訓練を行うとともに緊急連絡体制を整え災害対策を強化します。

#### (2) 課題解決支援サービスの充実

- ・ レファレンスサービス機能を高め、社会課題や地域課題の解決に寄与します。
- ・ 郷土資料の収集に努め、適切な資料保存に取り組みます。
- ・ 新図書館システムの運用により市民サービスの向上を図ります。

#### (3) 市民との協働による図書館運営の推進

- ・ 図書館ボランティアとともに、地域と人をつなぐ交流拠点としての機能を発揮します。
- ・ 図書館サービス計画の改定に向けて市民アンケート調査を実施し、市民が期待する図書館運営を追求します。
- ・ 市民と連携した情報発信に取り組み、コミュニティの強化と情報の共有を推進します。

#### (4) 生涯にわたる読書活動の推進

- ・ ブックスタート事業を展開し、乳幼児期の読書活動を支援します。
- ・ 学校及び学校図書館と連携し小中学校における子どもの読書活動を推進します。
- ・ アクセシビリティに配慮し、誰もが読書を楽しめる環境を促進します。

令和6年度当初予算における図書館費等の状況

区分	一般会計	教育費	社会教育費		
			図書館費	図書費	
予算額	千円 30,450,000	千円 2,963,701	千円 394,216	千円 197,678	千円 8,000
1人当たりの 予算額	円 388,998	円 37,861	円 5,036	円 2,525	円 102
一般会計に 対する割合	% 100	% 9.73	% 1.29	% 0.65	% 0.03

令和6年4月1日現在の人口 78,278人

4 令和6年度事業計画及び令和5年度事業報告

令和6年度飯能市立図書館事業計画

【 】…共催先

月	日	行事	展示	
			コーナー	ケース
4月	3・20日	おはなし会	↑	↑
	27日	映画会「我が家のおバカで愛しいアニキ」		
5月	1・18日	おはなし会	↓	↑
	11日	友の会ボランティア新規募集説明会		
	25日	映画会「命短し恋せよ乙女」		
	14日・28日	音訳者養成講座		
6月	5・15日	おはなし会	↑	↑
	7日	第1回飯能市図書館協議会		
	10～14日	蔵書点検(休館)		
	22日	映画会「きっと、うまくいく」(男女)		
	11・25日	音訳者養成講座		
7月	3・20日	おはなし会	↑	↑
	20日	ビブリオバトル(友の会との連携事業)		
	27日	映画会「Pink SUBARU」(戦争関連)		
	9・23日	音訳者養成講座		
8月	7・17日	おはなし会	↑	↑
	24日	映画会「アンを探して」		
9月	4・21日	おはなし会	↑	↑
	28日	映画会「オレンジ・ランプ」(アルツハイマー)		
10月	2・19日	おはなし会	↑	↑
	26日	映画会「ライオン」(里親)		
	下旬	第2回飯能市図書館協議会		
11月	6・16日	おはなし会	↑	↑
	23日	映画会「ひとしずくorサンドラの小さな家」(DV)		
12月	4・21日	おはなし会	↑	↑
	上旬	情報講座		
	21日	映画会「PLAN75」(人権)		
1月	18日	おはなし会	↑	↑
	25日	映画会「天使の詩」		
2月	5・15日	おはなし会	↑	↑
	上旬	図書館のつどい		
	上旬	読書toウオーキング【健康づくり支援課】		
	22日	映画会「マチネの終わりに」		
3月	下旬	第3回飯能市図書館協議会	↑	↑
	5・15日	おはなし会		
	22日	映画会「チェルノブイリ・ハート」(3.11)		
			↓	↓
			新生活応援展示(仮) 3/29～5/29	

令和6年度こども図書館事業計画

月	日	行事	展示	
			コーナー	ケース
4月	2・4・9・11・16・18・23・25・30日	おはなしのじかん		
	9日	ブックスタート配本		
	17日	こぐまちゃんタイム		
	20日	4月のおはなし会		
5月	2・7・9・14・16・21・23・28・30日	おはなしのじかん	【飯能絵画連盟連携事業】 春の絵画展	
	14日	ブックスタート配本		
	15日	こぐまちゃんタイム		
	18日	5月のおはなし会		
	22、29日	保育所配本		
	25日～6月23日	【メツァ連携事業】ミッドサマーライブラリー		
6月	4・6・18・20・25・27日	おはなしのじかん	月間展示	
	4日	ブックスタート配本		
	10日～14日	蔵書点検(休館)		
	15日	6月のおはなし会		
	19日	こぐまちゃんタイム		
	20日	第1回ことのはの森		
	未定	「ケロケロブックリスト-小学生のための60冊-」配本		
7月	2日	ブックスタート配本	自由研究・ 読書感想 文関連本	【飯能絵画連盟連携事業】 夏の絵画展
	2・4・9・11・16・18・23・25・30日	おはなしのじかん		
	2日～10日	小・中学校等への除籍本転用		
	17日	こぐまちゃんタイム		
	13日	あやつり人形を作ってあそぼう(こども図書館まつり)		
	20日	7月のおはなし会(こども図書館まつり)		
27日	たのしい工作教室(こども図書館まつり)			
8月	6日	ブックスタート配本	自由研究・ 読書感想 文関連本	ポップアッ プ絵本
	1・6・8・13・15・20・22・27・29日	おはなしのじかん		
	4日	本の朗読会(こども図書館まつり)		
	7日	歌とことばのおもちゃ箱2024(こども図書館まつり)		
	17日	ちょっぴりこわい夜のおはなし会		
	21日	こぐまちゃんタイム		
21・22日	手作り絵本講座			
9月	3日	ブックスタート配本		
	3・5・10・12・17・19・24・26日	おはなしのじかん		
	18日	こぐまちゃんタイム		
	21日	9月のおはなし会		
未定	ブックフィルムプロジェクト			
10月	1・3・8・10・15・17・22・24・29・31日	おはなしのじかん	埼玉県推薦図書、 埼玉冬休みすいせん 図書展示	
	1日	ブックスタート配本		
	16日	こぐまちゃんタイム		
	19日	10月のおはなし会		
	未定	子ども読書活動推進計画用アンケート		
	未定	ハロウィンおはなし会		
11月	5・7・12・14・19・21・26・28日	おはなしのじかん	【飯能絵画連盟連携事業】 秋の絵画展	
	12日	ブックスタート配本		
	16日	11月のおはなし会		
	20日	こぐまちゃんタイム		
	未定	大人のためのおはなし会		
	未定	保育所配本		

月	日	行事	展示	
			コーナー	ケース
12月	3・5・10・12・17・19・24・26日	おはなしのじかん	月間展示	ポップアップ絵本
	3日	ブックスタート配本		
	18日	こぐまちゃんタイム		
	21日	12月のおはなし会		
	未定	人形劇を楽しむ会		
1月	7・9・14・16・21・23・28・30日	おはなしのじかん		
	14日	ブックスタート配本		
	15日	こぐまちゃんタイム		
	18日	1月のおはなし会		
	未定	本の福袋		
	未定	読書支援講座		
2月	3日	奥武蔵小学校放課後子ども教室		
	4・6・11・13・18・20・25・27日	おはなしのじかん		
	4日	ブックスタート配本		
	15日	2月のおはなし会		
	19日	こぐまちゃんタイム		
未定	大人のための春のおはなし会			
3月	4・6・11・13・18・20・25・27日	おはなしのじかん	【飯能絵画連盟連携事業】 秋の絵画展	
	4日	ブックスタート配本		
	15日	3月のおはなし会		
	19日	こぐまちゃんタイム		

### 令和6年度名栗分室事業計画

月	内 容
6	こども読書関連事業 蔵書点検(6/10～14)(休館)
8	“夏休みは図書館へ行こう！”夏の工作教室&おはなし会
10	名栗図書の会 図書だより70号発行 (10/1)
11	〈文化祭関連〉 本のリサイクルDay！ 特設展示 〈文化祭関連〉 特設展示
12	クリスマスおはなし会(12/21)
1	新春わくわく本の福袋 (1/5～)

★上記以外に「おはなしのじかん」を毎月1回～(おもに第3水曜日)開催する。

令和5年度飯能市立図書館事業報告

月	内 容	実施日	人数
4	市立図書館おはなし会(友の会共催)	4/5.15	15
	映画会「グリーン・アース」	4/22	28
	市立図書館友の会ボランティア新規募集説明会(友の会共催)	4/23	7
5	音訳者養成講座(初級)	5/18.25	16
	市立図書館おはなし会(友の会共催)	5/20	5
	映画会「アイネクライネハナトムジーク」	5/27	33
6	音訳者養成講座(初級)	6/1.8.22.29	41
	第1回図書館協議会	6/6	—
	市立図書館おはなし会(友の会共催)	6/7.17	27
	蔵書点検(休館)	6/12～6/16	—
	映画会「明日へ」(市民協働推進課共催)	6/17	31
7	ビブリオバトル【新規】【新館開館10周年特別記念事業】 (友の会・駿河台大学広報スタッフ共催)	7/1	39
	「栞・点字の紙で作るうちわ」作成・配布【新館開館10周年記念事業】(友の会共催)	7/1	39
	音訳者養成講座(初級)	7/6.13.20	29
	市立図書館おはなし会(友の会共催)	7/7.15	14
	映画会「疎開した40万冊の図書」	7/22	24
	彩の国ボランティア体験プログラム2023受入れ(友の会共催)	7/25.26	10
8	第1回埼玉県西部まちづくり協議会	8/2	—
	市立図書館おはなし会(友の会共催)	8/2.19	18
	映画会「マンマ・ミーア！」	8/26	21
9	市立図書館おはなし会(友の会共催)	9/6.16	11
	映画会「ベトナムの風に吹かれて」(介護福祉課共催)	9/23	63
	かわしまはるこ「3びきのあまがえる」絵本原画展【新館開館10周年記念事業】	9/30～10/26	4084
10	市立図書館おはなし会(友の会共催)	10/4	8
	トークショー「あまがえる3部作ができるまで」【新館開館10周年記念事業】	10/14	42
	館内めぐり【新館開館10周年記念事業】(友の会共催)	10/15	33
	10周年記念おはなし会【新館開館10周年記念事業】(友の会共催)	10/21	43
	ワークショップ「かえるを描いてみよう」【新館開館10周年記念事業】	10/22	14
	映画会「ベイビー・ブローカー」(子育て支援課・(福)同仁学院共催)	10/28	49
11	市立図書館おはなし会(友の会共催)	11/1.8	30
	第2回図書館協議会	11/8	—
	映画会「6才のボクが、大人になるまで。」(市民協働推進課共催)	11/11	23
	図書館システム更新(休館)	11/20～11/30	—
12	映画会「グリーンブック」(生涯学習課共催)	12/16	中止
	ハンドバルコンサート「ことばと音のコンサート」(聖望学園・市民会館・飯能中央公民館・博物館共催)	12/21	99
1	市立図書館おはなし会(友の会共催)	1/20	14
	～地域と人をつなぐ物語～「生きることのもう一つの意味」【新館開館10周年記念講演会・市制施行70周年特別事業】	1/20	108
	映画会「シェフ 三ツ星フードトラック始めました」	1/27	22

月	内 容	実施日	人数
2	飯能に伝わるお話かみしばい【新館開館10周年記念事業】(友の会共催)	2/3	70
	読書toウオーキング(健康づくり支援課共催)	2/10.18	44
	本のリサイクルフェア(友の会共催)	2/17	233
	映画会「希望のかなた」	2/24	28
	第3回図書館協議会	2/27	—
3	映画会「カミハテ商店」	3/23	28
定例 行事 等	ボランティア集会(全12回)	月1回	199

## 市立図書館 資料展示一覧

### ■テーマ展示棚での展示

テーマ名	期 間	概 要	貸出点数
展示「春らんまん 植物の世界」	4/1～6/16	朝ドラ「らんまん」に併せて「日本植物学の父」牧野富太郎と植物等に関連する図書を集めた展示。	67
展示「令和5年度男女共同参画週間展示～無くそう思い込み守ろう個性みんなでつくるみんなの未来～」(市民協働推進課と共催)	6/17～6/29	ジェンダーと社会・女性の生き方・多様な性の尊重等をテーマに市民協働推進課と図書館の両職員が厳選した図書を展示。	58
展示「私の推し本」【新館開館10周年記念事業】	7/1～8/24	新館開館10周年記念展示として、当館の利用者から他の人に薦めたい本「私の推し本」を募り、他の利用者に紹介する、市民・利用者参加型の展示。	21
世界アルツハイマー月間特別展示「認知症の人にやさしいまちへ～私が推薦するこの1冊～飯能地区薬剤師編」(介護福祉課共催)	8/26～9/28	飯能地区の薬剤師の方から「認知症の方にやさしいまちづくりにつなげたい」という思いから推薦していただいた図書を展示。	44
ミニ展示「山本二三追悼展示」	9/1～9/15	市内在住画家であった山本二三氏が8/19に逝去された。追悼の意を示すとともに、改めて同氏の作品を広く知ってもらうため関連資料を展示。	6
展示「健康づくり入門編～自分のからだの知識(は、特定検診から～)」(保険年金課・健康づくり支援課共催)	10/1～10/26	健康をテーマに保健師や管理栄養士が選定した図書を展示。	180
ミニ展示「中東・パレスチナで起こっていることを理解するためのミニ展示」	10/25～11/19	情勢が悪化しているパレスチナとその周辺の時事や歴史の図書を展示。	33
展示「DV防止週間」(市民協働推進課共催)	10/28～11/19	『女性に対する暴力をなくす運動』実施に合わせ、関連資料を展示。	101
展示「人権について考える」(生涯学習課・企画課共催)	12/1～12/27	人権に関する資料を幅広く集めて展示。	167
企画展示「丁寧な暮らし」	1/5～2/16	近年話題になっている「丁寧な暮らし」をテーマに料理や掃除など“暮らし”に関する図書を展示。	291
展示「自殺対策強化月間 いのち・つなげる～私を支えたこの1冊～認定NPO法人飯能市スポーツ協会編」(健康づくり支援課共催)	2/17～3/22	3月が「自殺対策強化月間」と定められていることから、認定NPO法人飯能市スポーツ協会の方たちが推薦する図書を展示。	93
企画展示「新生活、応援！展」	3/23～5/23	ビジネスマナーの本や弁当のレシピ本など、4月から新生活を迎える人におすすめの図書を展示。	364

■その他コーナーでの展示

テーマ名	期 間	概 要	貸出点数
第1回飯能高校交換展示	4/9～5/25	飯能高校の図書委員が自校図書館の本を当館で紹介する展示。	81
第2回飯能高校交換展示	5/27～7/27	飯能高校の図書委員が自校図書館の本を当館で紹介する展示。	49
展示「バースデーケーキ」 【新館開館10周年記念事業】(友の会共催)	7/1～7/31	紙製のバースデーケーキを作成し設置。同時にメッセージパネルも設置し来館者にメッセージを記入してもらった。	—
展示「当館を訪れた文学者の色紙」	7/28～9/28	昭和27年の開館以降来館した文学者の色紙を展示。	—
里親月間展示「～子どもたちの選択肢のひとつに。あなたも里親になってみませんか～」(子育て支援課共催)	9/30～10/26	里親に関する図書、チラシ、ポスターを展示。	16
かわしまはるこ「3びきのあまがえる」絵本原画展 【新館開館10周年特別記念事業】【再掲】	9/30～10/26	『あまがえるのかくれんぼ』『あまがえるのぼうけん』『あまがえるのたんじょう』の3部作の原画(54点)や図書を展示。	—
展示ケース展示「飯能まつりの踊り面」～外道面に注目して～(生涯学習課共催)	10/1～10/22	「飯能まつり」開催に向け、飯能の踊り面の特徴の1つになっている「外道」を展示。	—
第3回飯能高校交換展示(紫本展示)	10/28～11/19	DV防止週間に併せて、飯能高校の図書委員が紫をテーマに自校図書館の本を選書し、当館で紹介する展示。	11
展示ケース展示「飯能の祭り囃子」展	10/31～12/28	飯能の祭り囃子で実際に使用されたバチや外道面等を紹介する展示。	—
展示ケース展示「写真でたどる飯能の70年」 【新館開館10周年記念事業】	1/5～2/29	市制施行70周年を記念し、博物館で開催された「写真でたどる飯能市の70年」展の写真の一部を展示。	—
第18回飯能ひな飾り展2024	2/20～3/3	飯能ひな飾り展実行委員会が主催のイベント。ひな飾りを展示。	—

令和5年度子ども図書館事業報告

月	内 容	実施日	人数他
4	おはなしのじかん	4/4.11.18.25	60人
	ブックスタート配本	4/4	19組
	4月のおはなし会	4/15	21人
	飯能子どもの本読む会文部科学大臣表彰受賞	4/23	—
5	おはなしのじかん	5/2.4.9.11.16. 18.23.25.30	60人
	ブックスタート配本	5/16	40組
	こぐまちゃんタイム	5/17	29人
	5月のおはなし会	5/20	27人
6	おはなしのじかん	6/1.6.8.2.22	44人
	【見学】認定子ども園さゆり幼稚園(年中)	6/1	87人 3クラス
	ブックスタート配本	6/6	33組
	【訪問】地域子育て支援拠点にこここひろば	6/9	10人
	【新規】【メッツァ連携事業】メッツァライブラリー	6/5～6/25	100冊展示
	蔵書点検(休館)	6/12～6/16	—
	6月のおはなし会	6/17	22人
	こぐまちゃんタイム	6/21	27人
	保育所配本	6/28.30.7/4	7施設 各100冊
「ケロケロブックリストー小学生のための60冊ー」配布	6/27～7/6	620冊	

月	内 容	実施日	人数他
7	ブックスタート配本	7/4	30組
	【見学】加治小学校(2年生)	7/5	85人 3クラス
	おはなしのじかん	7/6.11.18.20.25.27	54人
	小学校等への除籍本転用	7/6~7/12	9施設 341冊
	7月のおはなし会(こども図書館まつり)	7/15	18人
	ミニシアター(こども図書館まつり)	7/17	22人
	こぐまちゃんタイム	7/19	23人
	人形づくりワークショップ~作って遊ぼう~(こども図書館まつり)	7/22	45人
	【地域生活福祉課連携事業】学習支援教室	7/25	11人
	たのしい工作教室(こども図書館まつり)	7/29	33人
8	おはなしのじかん	8/1.3.8.10.15.17. 22.24.29.31	95人
	ブックスタート配本	8/1	20組
	本の朗読(こども図書館まつり)	8/6	28人
	歌と絵本のおもちゃ箱2023(こども図書館まつり)	8/8	66人
	こぐまちゃんタイム	8/16	32人
	小中学校新任職員研修	8/18	14人
	ちよっぴりこわい夜のおはなし会	8/19	74人
	手作り絵本講座	8/22.23	37人
	第1回ことのはの森	8/31	5校18人
9	ブックスタート配本	9/5	30組
	おはなしのじかん	9/5.7.17.14 19.21.26.28	53人
	【訪問】地域子育て支援拠点ゆりかご	9/7	18人
	【訪問】双柳小学校(2年生)	9/12	87人 3クラス
	9月のおはなし会	9/16	17人
	こぐまちゃんタイム	9/20	36人
	【見学】認定こども園さゆり幼稚園(つぼみ教室)	9/26.28	54人
10	ブックスタート配本	10/3	41組
	おはなしのじかん	10/3.5.12. 17.19.24.31	38人
	【訪問】精明小学校(2年生)	10/10	15人
	【見学】飯能第一小学校(2年生)	10/11.13	114人 4クラス
	こぐまちゃんタイム	10/18	31人
	【見学】美杉台小学校(2年生)	10/18.19	151人 5クラス
	10月のおはなし会	10/21	16人
	【見学・市立図書館】飯能第一小学校(2年生)	10/26	114人 4クラス
	【新規】ハロウィンおはなし会	10/29	37人



月	内 容	実施日	人数他
11	おはなしのじかん	11/2.7.9.14.16	40人
	ブックスタート配本	11/7	28組
	こぐまちゃんタイム	11/15	17人
	～昔話で世界をめぐる～大人のためのおはなし会	11/18	48人
	11月のおはなし会	11/18	23人
	【訪問】名栗小学校(1～3年生)	11/21	17人
	【訪問】名栗小学校(4～6年生)	11/21	19人
	図書館システム更新(休館)	11/20～30	—
12	おはなしのじかん	12/12.14.19.21.26.28	57人
	ブックスタート配本	12/5	26組
	【新規】トーベ・ヤンソンあけぼの子ども森イベント「ようこそ！本の世界へ」	12/10～27	100冊 (展示)
	【新規】トーベ・ヤンソンあけぼの子ども森イベント「暖炉の前での朗読会」	12/10	123人
	【見学】南高麗小学校(2年生)	12/13	16人 (1クラス)
	【見学】原市場小学校(2年生)	12/14	21人 (1クラス)
	第2回ことのはの森	12/14	中止
	12月のおはなし会	12/16	12人
	こぐまちゃんタイム	12/20	22人
	人形劇を楽しむ会	12/23	27人
1	おはなしのじかん	1/9.11.16.18. 23.25.30	79人
	ブックスタート配本	1/16	26組
	こぐまちゃんタイム	1/17	35人
	1月のおはなし会	1/20	19人
2	おはなしのじかん	2/1.6.8.13. 15.20.22.27.29	82人
	【新規】【富士見地区行政センター連携事業】 フェスティバル富士見2024「読み聞かせの会」	2/4	20人
	ブックスタート配本	2/6	26組
	【見学】富士見小学校(2年生)	2/8.9	101人 (3クラス)
	【訪問】地域子育て支援拠点ゆりかご	2/14	10人
	2月のおはなし会	2/17	26人
	こぐまちゃんタイム	2/21	24人
3	【生涯学習課連携事業】奥武蔵小学校放課後子ども教室 「世界で一つしかないミニ絵本をつくろう！」	3/4	41人
	おはなしのじかん	3/5.7.12.14. 19.21.26.28	86人
	ブックスタート配本	3/5	43組
	【新規】ブックフィルムプロジェクト【新館開館10周年記念事業】	3/10～24	11人
	3月のおはなし会	3/16	25人
	第7回大人のための春のおはなし会(会場: 市立図書館)	3/19	39人
	こぐまちゃんタイム	3/20	21人

こども図書館 資料展示一覧

テーマ名	期間	概要
であい	4/1～4/30	月間展示
ポップアップ絵本	4/1～6/25	【展示ケース】 こども図書館所蔵のポップアップ絵本の展示 ・『The Original Pop-up Tale of Peter Rabbit』(ポップアップ式のピーターラビットのおはなし) ・『The Magical Pop-up World of Winnie-the-pooh』(くまのふーさん)
みどり	5/2～5/31	月間展示
わたし	6/1～6/25	月間展示
課題図書、 夏休みすいせん図書	7/1～8/31	令和5年度及び過去の課題図書、埼玉・夏休みすいせん図書の展示
自由研究、読書感想文	7/11～8/27	自由研究や読書感想文に関する本など、夏休みの宿題に役立つ図書の展示
ぐるんぱの人形大集合！	7/18～7/23	【多目的ホール】 「絵本とおはなしの会ぐるんぱ」がこれまでに制作した人形劇に登場した人形の展示
ぐるんぱの人形「十二の月」	7/18～3/31	【展示ケース】 「絵本とおはなしの会ぐるんぱ」が制作した人形劇「十二の月」に登場した人形の展示
うみ	7/1～7/30	月間展示
サイエンス	8/1～8/31	月間展示
こえ	9/1～9/30	月間展示
たべる	10/1～10/31	月間展示
埼玉県推奨図書、 埼玉・冬休みすいせん図書	10/10～1/10	埼玉県推奨図書、埼玉・冬休みすいせん図書の展示
はたらく	11/1～11/19	月間展示
クリスマス	12/1～12/28	月間展示
ドラゴン	1/5～1/31	月間展示
新年、はじまり	1/5～1/31	お正月に関する図書の展示
からだ	2/1～2/29	月間展示
第18回飯能ひな飾り展 2024	2/20～3/3	ひな飾り及び関連図書の展示(飯能ひな飾り展実行委員会 が主催のイベント)
サバイバル	3/1～3/31	月間展示

令和5年度名栗分室事業報告

月	内 容	実施日	人数他
4	おはなしのじかん	4/19	2人
5	【テーマ本】「虫」	5/1～	—
	おはなしのじかん	5/17	1人
6	蔵書点検(休館)	6/12～6/16	—
	おはなしのじかん	6/21	2人
7	【テーマ本】「夏休みお役立ち本」	7/1～	—
	「子ども読書の日」関連講座 『七夕かざりをつくろう!』	7/1	8人
	おはなしのじかん	7/26	6人
8	夏休み工作教室 『フォトフレーム デコレーション』	8/4	16人
	おはなしのじかん	8/16	4人
9	【テーマ本】「スポーツ」	9/1～	—
10	おはなしのじかん	10/18	2人
	本のリサイクルDay!	10/28	83人
	【展示】「ビクトリクス・ポター」コーナー	～10/31	—
11	【展示】「ぐりとぐら・山脇百合子」コーナー	11/1～	—
	【テーマ本】「木の実」	11/1～	—
	図書だより第69号発行	11/1	—
	特設展示 『ぐりとぐら・山脇百合子』	11/8～	—
12	クリスマスおはなし会	12/16	10人
1	新春わくわく本の福袋	1/5～	20袋
	【テーマ本】「なべ・スープ」	1月中旬～	—
2	おはなしのじかん	2/21	2人
3	【テーマ本】「がっこう」	3/1～	—

## 5.図書館評価指標および目標値

### 令和5年度結果・令和6年度目標値

#### 基本データ

評価項目	1.図書館職員の研修受講		
内容	図書館関連の研修への職員参加を別表のとおりポイント化し、目標値以上のポイントになるように努力することで、職員のレベルアップにつながることを目的とする。直営で運営されている図書館では職員のレベルアップがサービス向上に直結する。研修の参加だけでなく、外部講師経験や認定資格保持者、休日を利用した自主的な学習に対してもポイントが認められる。		
令和5年度の 結果	目標達成率120%オンライン参加による研修が主なポイントとなった。		
年度	令和4年度	令和5年度	令和6年度
目標値	年間48ポイント (正職員11人)	年間30ポイント (正職員11人)	年間30ポイント (正職員11人)
実績値	年間29ポイント (正職員11人)	年間36ポイント (正職員11人)	

評価項目	2 人口1人当たり貸出冊数		
内容	図書館全体の利用状況の評価するために最も一般的に用いられる指標は貸出冊数であるが、人口当たりに換算することで利用の活発な他の自治体と比較することが可能になる。		
令和5年度の 結果	年間貸出数362,412冊÷人口(4/1現在)78,278人=4.63冊。目標達成率93%		
年度	令和4年度	令和5年度	令和6年度
目標値	5.20冊	5.00冊	5.00冊
実績値	5.18冊	4.63冊	

評価項目	3 有効登録者数		
内容	有効登録者数は、登録者のうち1年間に利用のあった人数。実際に利用を行っている利用者数を把握することが出来る。		
令和5年度の 結果	目標達成率108%		
年度	令和4年度	令和5年度	令和6年度
目標値	11,800人	10,000人	10,000人
実績値	7,795人	10,806人	

評価項目	4 開架の貸出可能資料の蔵書回転数		
内容	各図書館の開架に置かれている資料が年間どのくらい借りられているかを表す指標。開架の貸出可能資料の蔵書回転数は、年間貸出延べ冊数÷開架の資料数で求める。		
令和5年度の 結果	市立図書館:目標達成率 96%(248,533冊÷99,173冊=2.5回) こども図書館:目標達成率 100%(105,179冊÷30,689冊=3.4回)		
年度	令和4年度	令和5年度	令和6年度
目標値	市立図書館 2.6回 こども図書館 3.5回	市立図書館 2.6回 こども図書館 3.4回	市立図書館 2.6回 こども図書館 3.4回
実績値	市立図書館 2.6回 こども図書館 3.3回	市立図書館 2.5回 こども図書館 3.4回	

評価項目	5 開架新鮮度		
内容	各図書館の開架に置かれている資料が年間どのくらいの割合で入れ替えられるのかを示す指標。各館年間受入冊数÷開架の資料数で求めることができる。「4開架の貸出可能資料の蔵書回転数」と合わせて比較することで蔵書の新鮮度と回転率との相関を把握できるのが利点。一定以上の新鮮度を保ち続けることを目指す。		
令和5年度の 結果	市立図書館:受入数2,846冊÷開架資料数99,173冊=2.9% こども図書館:受入数1,739冊÷開架資料数30,689冊=5.7%		
年度	令和4年度	令和5年度	令和6年度
目標値	市立図書館 4.4% こども図書館 6.0%	市立図書館 4.4% こども図書館 6.0%	市立図書館 4.4% こども図書館 6.0%
実績値	市立図書館 3.5% こども図書館 6.4%	市立図書館 2.9% こども図書館 5.7%	

#### 基本方針Ⅰ 安心・安全で充実した読書環境の提供

評価項目	6 ホームページの調査関係ページ閲覧件数		
内容	飯能市立図書館ホームページ内で調査等に使われる「地域情報関連索引」及び「調べもの」の閲覧回数の合計を指標とする。非来館サービスの1つとしてインターネットによる情報提供の利用状況がわかる。		
令和5年度の 結果	地域情報関連索引:1,012件、調べもの:907件、計:1,919件 目標達成率 80%		
年度	令和4年度	令和5年度	令和6年度
目標値	2,800件	2,400件	2,400件
実績値	2,152件	1,919件	

評価項目	7 地域・郷土行政資料受入冊数		
内容	郷土行政資料は市販されていないものが多いため、図書館側で一方的に受入を増やすことは難しい。しかし毎年目標値以上の郷土行政資料を受け入れることは、地域情報の収集に力を入れている証明になり、長期にわたり継続して一定数の資料を受け入れることで貴重な郷土資料コレクションが構築される。		
令和5年度の 結果	目標達成率 76%		
年度	令和4年度	令和5年度	令和6年度
目標値	250冊	200冊	200冊
実績値	189冊	151冊	

評価項目	8 行政刊行物の収集率		
内容	飯能市の行政資料の収集について確実な収集が行えているかを評価する。博物館と図書館合同で毎年各課に照会して集計した行政刊行物データをもとに、前年度に刊行された行政刊行物のうち、どのくらいの割合を収集できたかを評価する。		
令和5年度の 結果	目標達成率 100% 刊行された77点のうち、77点を収集した。		
年度	令和4年度	令和5年度	令和6年度
目標値	100%	100%	100%
実績値	99%	100%	

## 基本方針Ⅱ 課題解決型支援サービスの充実

評価項目	9 レファレンス受付件数		
内容	課題解決型図書館として機能しているかを「業務量」の観点から評価する指標。 レファレンスには一般的な質問のほか、所蔵調査・読書相談を含むが単純な資料リクエストや館内施設・利用案内は含まない。		
令和5年度の 結果	目標達成率 218%		
年度	令和4年度	令和5年度	令和6年度
目標値	市立図書館・こども図書館合計 年間2,000件	市立図書館・こども図書館合計 年間1,200件	市立図書館・こども図書館合計 年間1,200件
実績値	年間合計994件 (市立図書館 164件 こども図書館 830件)	年間合計2,619件 (市立図書館 1,570件 こども図書館 1,049件)	

評価項目	10 レファレンスの掲載件数		
内容	課題解決型図書館として、図書館サービスの「質」を維持・向上させるための指標。 レファレンスの回答経緯を記録して国立国会図書館のレファレンス共同データベースへ掲載した件数。図書館のホームページからもアクセスできる。 今後のレファレンスツールとして活用できるだけでなく、レファレンスについて外部から閲覧できるようにすることで利用者自身による課題解決の促進を行うため指標とする。		
令和5年度の 結果	目標達成率 53%		
年度	令和4年度	令和5年度	令和6年度
目標値	20件	15件	15件
実績値	10件	8件	

評価項目	11 他機関・市役所他部署との連携事業数		
内容	飯能市立図書館内に留まらず、市民への情報提供のため他機関・市役所他部署との連携は重要である。そのための連携事業数を指標とする。		
令和5年度の 結果	目標達成率 133%		
年度	令和4年度	令和5年度	令和6年度
目標値	12件	15件	15件
実績値	26件	20件	

### 基本方針Ⅲ 市民との協働による図書館運営の推進

評価項目	12 ボランティア活動実績		
内容	ボランティアの活動について活動量を把握し、どのくらい図書館へ興味を持ち協力してくれているか調査する。一日で複数の作業の場合まとめて1カウント。数日数にわたる場合は日付ごとに1カウントとし、延べ人数とする。		
令和5年度の 結果	目標達成率 101%		
年度	令和4年度	令和5年度	令和6年度
目標値	合計1,800人	合計2,000人	合計2,000人
実績値	合計2,558人 市立図書館 2,130人 こども図書館 428人	合計2,013人 市立図書館 1,422人 こども図書館 591人	

### 基本方針Ⅳ 生涯にわたる読書活動の推進

評価項目	13 12歳以下の子ども1人当たりの貸出数		
内容	子どもの貸出数を調査するに当たり、人口当りに換算することで利用の活発な他の自治体と比較することが可能になる。市内の12歳以下の利用者貸出数合計÷市内12歳以下の人口で求める。		
令和5年度の 結果	市内12歳以下の利用者貸出数113,889冊÷市内12歳以下の人口(4/1現在)6,860人=16.6冊。 目標達成率 119%		
年度	令和4年度	令和5年度	令和6年度
目標値	16冊	14冊	14冊
実績値	14.4冊	16.6冊	

評価項目	14 高齢者施設への団体貸出数		
内容	年間の高齢者施設への貸し出し合計を指標とする。高齢者の中でも来館の難しい利用者への貸出数を調査する指標とする。		
令和5年度の 結果	目標達成率 101%		
年度	令和4年度	令和5年度	令和6年度
目標値	1,100冊	1,100冊	1,100冊
実績値	1,259冊	1,115冊	

## 6 資 料 (令和5年度)

### (1)蔵書数

(単位:冊)

区分	市立図書館				こども図書館				合 計
	一般書	児童書	郷土資料	計	一般書	児童書	郷土資料	計	
総 記	8,732	1,057	724	10,513	130	1,511	28	1,669	12,182
哲 学	7,339	381	301	8,021	5	263	0	268	8,289
歴 史	19,411	1,999	3,542	24,952	79	2,085	111	2,275	27,227
社会科学	31,242	2,007	3,405	36,654	86	2,738	149	2,973	39,627
自然科学	13,873	4,265	390	18,528	9	4,936	23	4,968	23,496
技 術	15,047	1,671	518	17,236	79	2,116	19	2,214	19,450
産 業	7,097	851	519	8,467	2	1,039	17	1,058	9,525
芸 術	15,610	2,195	1,031	18,836	146	2,600	48	2,794	21,630
言 語	2,849	584	51	3,484	5	536	5	546	4,030
文 学	76,468	16,878	1,774	95,120	29	17,374	49	17,452	112,572
紙芝居	0	1,400	0	1,400	0	1,981	0	1,981	3,381
絵 本	0	15,635	0	15,635	0	21,867	0	21,867	37,502
洋 書	714	157	0	871	2	464	0	466	1,337
計	198,382	49,080	12,255	259,717	572	59,510	449	60,531	320,248

令和6年3月31日現在

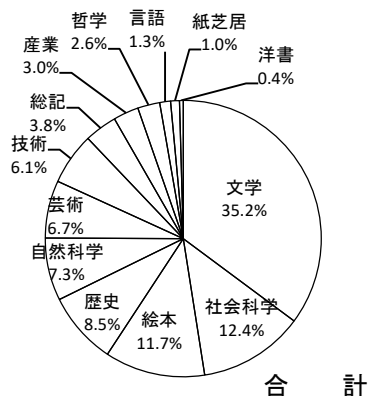
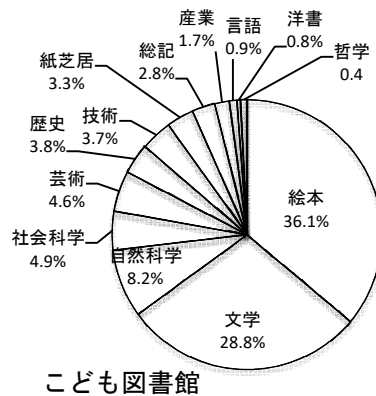
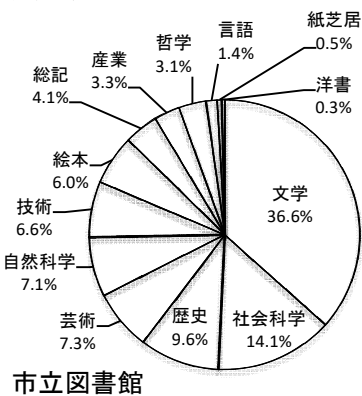
### <CD・DVD>

(単位:点)

区 分	市立図書館	こども図書館	合 計
C D	684	96	780
D V D	784	139	923
計	1,468	235	1,703

※市立図書館には、分室、移動図書館含む

### [蔵書数割合]



### (2)資料の増減

(図書・AV合計値)

区 分	前年度	増加			減少		移 管	差引	当年度末
		購 入	寄贈等	小計	除籍等				
市立図書館	260,264	2,354	509	2,863	2,038	96	921	261,185	
こども図書館	60,126	1,574	165	1,739	1,003	-96	640	60,766	
計	320,390	3,928	674	4,602	3,041	0	1,561	321,951	



(3)分室・移動図書館所蔵資料数

(単位:冊)

区分	富士見分室	名栗分室	移動図書館
一般書	3,713	22,237	1,186
児童書	2,726	12,172	2,036
郷土資料	86	764	0
CD	0	0	0
DVD	0	0	0
計	6,525	35,173	3,222

令和6年3月31日現在

(4)開架資料

(単位:冊)

区分	市立図書館	こども図書館
一般書	83,780	322
児童書	11,452	30,091
郷土資料	2,555	276
小計	97,787	30,689
CD	663	94
DVD	723	139
計	99,173	30,922

蔵書のうち開架書架にある資料数  
令和6年3月31日現在

(5)新聞・行政資料

市立図書館

新聞	備考	行政資料	備考
朝日新聞	縮刷版 1936.1~1955.12 1959.1~(一部欠) 地方版 1961.1~	官報	データベースで所蔵
毎日新聞	縮刷版 1960.1~2011.3 地方版 1961.1~	法令全書	1956.4~2007.3
読売新聞	縮刷版 1958.9~(一部欠) 地方版 1961.1~	市議会会議録	1968.第3回~2011.第5回
日本経済新聞		県議会会議録	
産経新聞		市予算書	1954~
東京新聞		市決算書	1954~(一部欠)
日刊スポーツ		埼玉県法規集	
埼玉新聞	本誌 1952.3~1980.3 縮刷版 1980.4~2019.12(一部欠)	飯能市例規集	
文化新聞	本誌 1952.8~(一部欠)	飯能市広報	1950~
東都新聞	本誌 1964.5~1988.12 (一部欠)	広報なぐり	(旧名栗広報)1951~2004
市民新聞	本誌 1972.1~1989.3 (一部欠)	飯能市データブック	(旧統計はんのう)1980~
飯能よみうり	本誌 1987.7~1997.11		
ジャパントイムズ			

データベース

文化新聞閲覧システム	ルーラル電子図書館
D1-Law.com法情報総合データベース	ナクソス・ミュージック・ラブラリー
ELNET	国立国会図書館デジタルコレクション
官報情報検索サービス	

こども図書館

新聞
埼玉新聞
文化新聞
毎日小学生新聞
朝日小学生新聞
朝日中高生新聞

名栗分室

新聞
読売新聞
埼玉新聞
サンケイスポーツ
文化新聞
朝日小学生新聞
朝日中高生新聞

## (6)雑誌

\*○は雑誌スポンサーによる提供雑誌

①:「飯能信用金庫」様提供、②「飯能ロータリークラブ」様提供、③「西武ガス株式会社」様提供 ④「株式会社武蔵野コンピューターコンサルタント」様提供

## 市立図書館

誌名	発行頻度	保存年限	誌名	発行頻度	保存年限
阿吽 2015.1～ *合本	月刊	永年	碁ワールド	月刊	3年
AERA アエラ	週刊	1年	さいたまグラフ ～2017.12	月刊	永年
アサヒグラフ別冊美術特集 ～1997.8	不定期刊	永年	埼玉史談 *合本あり	不定期刊	永年
朝日美術館 ～1998.4	不定期刊	永年	サッカーマガジン	隔月刊	1年
安心	月刊	3年	サ～ナ	年2回刊	1年
家の光	月刊	3年	サライ	月刊	3年
田舎暮らしの本 *②	月刊	3年	サンデー毎日	週刊	半年
うかたま	季刊	3年	JICA MAGAZINE 2021.6～	隔月刊	永年
栄養と料理 *③	月刊	3年	JTB時刻表	月刊	1年
エコノミスト *①	週刊	2年	CNN English express	月刊	3年
NHKガッテン! ～2022.春	季刊	3年	自家用車	月刊	3年
yellsports埼玉 2016.1～2019.2	不定期刊	永年	週刊朝日	週刊	半年
大相撲ジャーナル	月刊	3年	週刊金曜日	週刊	半年
オール読物(直木賞のみ永年)	月刊	3年	週刊新潮	週刊	半年
男の隠れ家	月刊	3年	週刊ダイヤモンド	週刊	半年
音楽の友	月刊	3年	週刊東洋経済	週刊	3年
会社四季報	季刊	3年	週刊文春	週刊	半年
cafe-sweets *④	隔月刊	5年	週刊ベースボール	週刊	半年
関東東北じゃらん	隔月刊	1年	趣味の園芸	月刊	3年
きものsalon	年2回刊	3年	ジュリスト	月刊	永年
キネマ旬報	月刊	3年	ジュリスト増刊	不定期刊	永年
クウネル *①	隔月刊	3年	ジュリスト別冊	不定期刊	永年
暮らしの手帖 *①	隔月刊	永年	将棋世界	月刊	3年
クロワッサン	月2回刊	2年	小説すばる	月刊	3年
群像	月刊	3年	新潮	月刊	永年
芸術新潮	月刊	永年	新潮45 ～2018.10	月刊	永年
月刊ゴルフダイジェスト	月刊	1年	新建築	月刊	5年
月刊福祉	月刊	3年	すてきにハンドメイド *③	月刊	3年
現代詩手帖	月刊	3年	Sports Graphic Number	隔週刊	1年
現代の図書館 2013.3～	季刊	永年	正論	月刊	3年
現代農業	月刊	3年	世界	月刊	永年
現代のエスプリ ～2011.10	月刊	永年	SO-EN (装苑)	隔月刊	3年
航空ファン	月刊	3年	太陽 ～2000.12	月刊	永年
国文学 解釈と鑑賞 ～2011.10	月刊	永年	太陽 別冊 ～2021.7 以後図書扱い	不定期刊	永年
コットンタイム	隔月刊	3年	卓球王国	月刊	3年
高麗峠 *合本 ～2012.6	年2回刊	永年	旅の手帖	月刊	3年

誌名	発行頻度	保存年限	誌名	発行頻度	保存年限
短歌現代 ~2011.12	月刊	永年	婦人画報	月刊	1年
短歌	月刊	3年	婦人公論 *③	月刊	3年
ダンスビュー	月刊	3年	婦人之友	月刊	3年
dancyu *②	月刊	3年	武道	月刊	1年
地域づくり	月刊	3年	プレジデント *③	月2回刊	3年
中央公論	月刊	永年	文化財	月刊	3年
つり人	月刊	1年	文学界	月刊	永年
テアトロ	月刊	3年	文芸埼玉 *合本	年2回刊	永年
鉄道ファン *④	月刊	3年	文芸春秋	月刊	永年
テニスマガジン	季刊	3年	文芸春秋 SPECIAL ~2017.秋	季刊	永年
天文ガイド	月刊	3年	文芸春秋 別冊 ~2015.3	隔月刊	永年
図書館雑誌	月刊	永年	文藝飯能 *合本	年刊	永年
図書館の学校	季刊	5年	文游 *~27号 合本	年刊	永年
ナショナルジオグラフィック	月刊	3年	Voice *④	月刊	3年
日経WOMAN *③	月刊	3年	ボウリングマガジン	月刊	3年
日経エンタテインメント	月刊	1年	HOCKEYホッケーマガジン ~2015.3	季刊	永年
日経グローバル	月2回刊	3年	POPEYE	月刊	1年
日経サイエンス	月刊	3年	盆栽世界	月刊	3年
日経PC21 *④	月刊	3年	MAMOR	月刊	1年
nicola	月刊	1年	ミステリマガジン	隔月刊	5年
Newton	月刊	3年	みんなねっと 2021.7~	月刊	3年
non・no	月刊	1年	武蔵野ペン *合本	年4回刊	永年
のんびる	隔月刊	1年	mundi 2013.4~2021.4	月刊	永年
俳句	月刊	永年	Men's non・no	月刊	1年
俳句界	月刊	5年	山と溪谷	月刊	3年
Housing Tribune	月2回刊	1年	ゆうゆう *②	月刊	3年
Hanako *④	月刊	2年	ラグビーマガジン	月刊	3年
飯能ペン *合本~20号	年刊	永年	ラジオ深夜便	月刊	3年
美術手帖	季刊	3年	ランドネ	季刊	3年
響	隔月刊	永年	ランナーズ	月刊	3年
Fishing Cafe	年3回刊	1年	LEE	月刊	1年
FUDGE	月刊	1年	歴史街道	月刊	3年
武州路	月刊	永年			

### こども図書館

誌名	発行頻度	保存年限	誌名	発行頻度	保存年限
AERA with kids *①	季刊	3年	おおきなポケット 1992.4~2011.3	月刊	永年
家の光	月刊	1年	OZ magazine	月刊	3年
LDK	月刊	3年	OZ magazine TRIP	季刊	3年
FQ JAPAN	季刊	3年	おりがみ	月刊	10年

誌名	発行頻度	保存年限	誌名	発行頻度	保存年限
かぞくのじかん	季刊	5年	たまごクラブ ~2022.4	月刊	3年
学校図書館 1980.4~	月刊	永年	ちゃぐりん	月刊	1年
きょうの料理ビギナーズ	月刊	3年	中期のたまごクラブ 2022.春夏~ *①	季刊	3年
クーヨン *①	月刊	5年	中期のひよこクラブ 2022.春~ *①	季刊	3年
後期のたまごクラブ 2022.春~ *①	季刊	3年	鉄おも!	月刊	5年
後期のひよこクラブ 2022.春夏~ *①	季刊	3年	飛ぶ教室 1981.12.15~1995.4.20	季刊	永年
こどもとしょかん 1979-春1号	季刊	永年	日本児童文学 1967.9~	隔月刊	永年
子どもと読書 1972.5~	隔月刊	永年	Newsがわかる	月刊	3年
子どもと本 1号~	季刊	永年	初めてのたまごクラブ 2022.春~ *①	季刊	3年
子どもと昔話 1号~23号	季刊	永年	初めてのひよこクラブ 2022.春~ *①	季刊	3年
kodomoe *①	隔月刊	5年	母の友 1971.10~ *①	月刊	永年
子供の科学	月刊	5年	ひよこクラブ ~2022.4	月刊	3年
子ども論 1987.4~2006.3	月刊	永年	びわの実学校 1986.10.20~1994.1.20	季刊	永年
この本読んで! *①	季刊	永年	PriPri	月刊	5年
散歩の達人	月刊	3年	Precious(プレシヤス)	月刊	3年
3・4・5歳児 2006.4/5~2011.2/3	隔月刊	永年	Brutus	月2回刊	3年
趣味の園芸やさいの時間	隔月刊	3年	文藝飯能	年刊	3年
ジュニアエラ	月刊	3年	別冊幼児と保育 1997.7~2005.3	季刊	永年
新幼児と保育 2011.4/5~ *①	季刊	永年	marisol ~2021.11	月刊	3年
住む。	季刊	5年	みんなのうた 1986.10~	隔月刊	永年
0・1・2歳児の保育 2007.6/7~2011.2/3	隔月刊	永年	MOE 1984.2~	月刊	永年
ソトコト	季刊	3年	幼児と保育 1989.7~2006.3	月刊	永年
食べもの文化	月刊	3年	レタスクラブ	月刊	1年

### 名栗分室

誌名	発行頻度	保存年限	誌名	発行頻度	保存年限
家の光	月刊	3年	ちゃぐりん	月刊	1年
一個人	隔月刊	3年	天然生活	月刊	5年
ESSE	月刊	3年	日経トレンディ	月刊	1年
ELLE DÉCOR	年5回刊	3年	ダ・ヴィンチ	月刊	2年

### 富士見分室

誌名	発行頻度	保存年限	誌名	発行頻度	保存年限
家の光	月刊	3年	ちゃぐりん	月刊	1年
園芸ガイド *④	季刊	3年	BE-PAL	月刊	1年
オレンジページ	月2回刊	1年	MORE	月刊	1年
岳人	月刊	3年	旅行読売	月刊	3年
きょうの健康 *①	月刊	3年	昴 すばる	月刊	永年
きょうの料理	月刊	3年			

## 7 利用状況 (令和5年度)

### (1) 登録者総数

(単位:人・団体)

区分	市立図書館	こども図書館	富士見分室	名栗分室	移動図書館	合計
個人	47,843	18,367	2,429	720	5,018	74,377
団体	271	101	2	6	14	394
合計	48,114	18,468	2,431	726	5,032	74,771

### (2) 地区別登録者数(個人)

(単位:人)

地区別	市立図書館	こども図書館	富士見分室	名栗分室	移動図書館	合計	
旧飯能	13,204	4,742	583	19	344	18,892	
精明	5,666	2,603	1,350	13	1,547	11,179	
加治	9,097	4,158	235	20	455	13,965	
美杉台	3,872	1,682	41	7	15	5,617	
南高麗	660	275	6	5	693	1,639	
東吾野	560	175	15	2	260	1,012	
原市場	3,149	1,172	49	73	916	5,359	
吾野	438	188	15	3	639	1,283	
名栗	249	140	7	549	31	976	
市 外	日高市	4,692	1,253	33	4	33	6,015
	入間市	3,410	1,171	51	12	24	4,668
	狭山市	827	269	10	2	3	1,111
	所沢市	864	413	16	3	5	1,301
	埼玉県	136	17	2	3	15	173
	青梅市	426	49	1	2	0	478
	その他	593	60	15	3	38	709
	小計	10,948	3,232	128	29	118	14,455
市内	36,895	15,135	2,301	691	4,900	59,922	
合計	47,843	18,367	2,429	720	5,018	74,377	

### (3) 年代別登録者数(個人)

(単位:人)

年齢区分	市立図書館	こども図書館	富士見分室	名栗分室	移動図書館	合計
70歳～	10,133	588	461	155	530	11,867
60～69	5,140	612	224	97	298	6,371
50～59	7,029	955	186	122	158	8,450
40～49	11,806	837	486	46	908	14,083
30～39	7,057	3,440	797	65	1,391	12,750
19～29	3,177	6,089	192	166	1,167	10,791
16～18	875	1,303	32	25	309	2,544
13～15	759	1,388	14	19	205	2,385
7～12	1,344	2,451	33	22	52	3,902
0～6	523	704	4	3	0	1,234
合計	47,843	18,367	2,429	720	5,018	74,377

## (4)有効登録者数

(単位:人・団体)

区分	市立図書館	こども図書館	富士見分室	名栗分室	移動図書館	合計
個人	7,534	2,624	171	100	183	10,612
団体	147	40	0	4	3	194
合計	7,681	2,664	171	104	186	10,806

※有効登録者とは、登録者のうち、1年以内に利用した者をさす。

## (5)地区別有効登録者数(個人)

(単位:人)

地区別	市立図書館	こども図書館	富士見分室	名栗分室	移動図書館	合計	
旧飯能	1,974	653	37	4	21	2,689	
精明	865	422	85	0	43	1,415	
加治	1,276	647	26	0	24	1,973	
美杉台	874	338	5	0	4	1,221	
南高麗	107	58	0	2	19	186	
東吾野	81	18	0	0	10	109	
原市場	383	105	2	10	35	535	
吾野	61	15	1	1	15	93	
名栗	42	13	2	79	7	143	
市外	日高市	823	138	6	0	2	969
	入間市	649	148	5	2	2	806
	狭山市	147	23	1	1	0	172
	所沢市	123	35	1	1	1	161
	埼玉県	19	1	0	0	0	20
	青梅市	89	9	0	0	0	98
	その他	21	1	0	0	0	22
	小計	1,871	355	13	4	5	2,248
市内	5,663	2,269	158	96	178	8,364	
合計	7,534	2,624	171	100	183	10,612	

## (6)年代別有効登録者数(個人)

(単位:人)

年齢区分	市立図書館	こども図書館	富士見分室	名栗分室	移動図書館	合計
70歳～	1,677	71	48	22	56	1,874
60～69	978	94	30	22	23	1,147
50～59	961	122	32	21	18	1,154
40～49	1,227	160	24	10	8	1,429
30～39	825	134	14	4	11	988
19～29	503	265	2	8	28	806
16～18	185	92	6	1	13	297
13～15	139	149	2	3	8	301
7～12	649	1,030	10	6	18	1,713
0～6	395	507	3	3	0	908
合計	7,539	2,624	171	100	183	10,617

## (7)新規登録者数

(単位:人)

種別	市立図書館	こども図書館	富士見分室	名栗分室	移動図書館	計
個人	1,588	524	8	8	16	2,144
団体	4	1	0	0	0	5
計	1,592	525	8	8	16	2,149

## (8)利用人数

(単位:人)

月	市立図書館		こども図書館		富士見分室		名栗分室		移動図書館		計	
	個人	団体	個人	団体	個人	団体	個人	団体	個人	団体	個人	団体
4	6,124	22	1,299	67	213	1	126	2	134	13	7,896	105
	6,146		1,366		214		128		147		8,001	
5	6,056	40	1,199	66	194	0	131	4	128	13	7,708	123
	6,096		1,265		194		135		141		7,831	
6	5,260	33	1,151	49	196	0	109	17	312	13	7,028	112
	5,293		1,200		196		126		325		7,140	
7	6,246	29	1,655	66	186	0	98	11	168	17	8,353	123
	6,275		1,721		186		109		185		8,476	
8	6,557	27	1,569	55	187	0	125	6	109	19	8,547	107
	6,584		1,624		187		131		128		8,654	
9	5,894	50	1,312	60	191	0	122	3	338	10	7,857	123
	5,944		1,372		191		125		348		7,980	
10	6,017	36	1,462	60	184	0	127	8	237	20	8,027	124
	6,053		1,522		184		135		257		8,151	
11	3,979	23	910	44	128	0	85	5	150	16	5,252	88
	4,002		954		128		90		166		5,340	
12	3,973	14	1,255	39	214	0	110	7	89	6	5,641	66
	3,987		1,294		214		117		95		5,707	
1	5,589	65	1,283	36	196	0	127	7	154	14	7,349	122
	5,654		1,319		196		134		168		7,471	
2	6,015	59	1,387	50	216	0	130	5	231	23	7,979	137
	6,074		1,437		216		135		254		8,116	
3	6,194	32	1,362	38	221	0	113	7	143	8	8,033	85
	6,226		1,400		221		120		151		8,118	
合計	67,904	430	15,844	630	2,326	1	1,403	82	2,193	172	89,670	1,315
	68,334		16,474		2,327		1,485		2,365		90,985	

※市立図書館には、市民活動センター、配本所(地区行政センター)での利用者も含む。

## (9) 図書貸出数

月	市立図書館					こども図書館					富士見分室				
	一般書	児童書	雑誌	CD	DVD	一般書	児童書	雑誌	CD	DVD	一般書	児童書	雑誌	CD	DVD
4	14,934	4,691	1,108	252	326	175	8,774	250	30	68	335	107	81	0	0
	21,311					9,297					523				
5	14,986	4,375	1,049	213	289	164	7,797	213	27	84	345	99	76	0	0
	20,912					8,285					520				
6	12,328	4,451	955	217	273	162	7,729	165	31	77	365	75	62	9	0
	18,224					8,164					511				
7	14,643	5,422	1,058	190	365	207	10,668	185	26	75	334	132	72	0	1
	21,678					11,161					539				
8	15,318	5,914	1,063	181	305	153	10,165	208	30	108	298	86	49	0	1
	22,781					10,664					434				
9	14,022	4,246	989	195	272	134	8,637	195	20	67	327	121	77	0	0
	19,724					9,053					525				
10	14,484	4,218	1,011	199	268	145	8,959	147	19	109	302	91	58	3	0
	20,180					9,379					454				
11	9,803	2,944	662	140	181	120	6,016	86	10	69	208	83	33	0	0
	13,730					6,301					324				
12	10,817	3,141	894	140	204	255	8,162	185	20	92	400	147	73	2	2
	15,196					8,714					624				
1	14,502	4,096	1,029	178	234	167	8,717	183	27	86	317	131	64	0	2
	20,039					9,180					514				
2	14,515	4,140	1,096	235	326	171	8,741	182	9	91	333	146	72	0	1
	20,312					9,194					552				
3	14,997	4,952	1,057	252	278	175	9,238	206	15	113	375	162	85	0	0
	21,536					9,747					622				
合計	165,349	52,590	11,971	2,392	3,321	2,028	103,603	2,205	264	1,039	3,939	1,380	802	14	7
	235,623					109,139					6,142				

※市立図書館には、市民活動センター、配本所(地区行政センター)での貸出も含む。



月	名栗分室					移動図書館					合 計				
	一般書	児童書	雑誌	CD	DVD	一般書	児童書	雑誌	CD	DVD	一般書	児童書	雑誌	CD	DVD
4	197	104	39	0	0	298	206	18	4	0	15,939	13,882	1,496	286	394
	340					526					31,997				
5	185	154	33	0	0	274	239	15	4	0	15,954	12,664	1,386	244	373
	372					532					30,621				
6	177	147	32	0	0	285	550	18	2	0	13,317	12,952	1,232	259	350
	356					855					28,110				
7	145	107	26	0	2	308	254	11	0	0	15,637	16,583	1,352	216	443
	280					573					34,231				
8	182	97	36	0	0	303	143	4	0	0	16,254	16,405	1,360	211	414
	315					450					34,644				
9	175	141	36	0	0	308	628	1	0	0	14,966	13,773	1,298	215	339
	352					937					30,591				
10	207	281	30	0	0	297	466	6	0	0	15,435	14,015	1,252	221	377
	518					769					31,300				
11	130	94	19	0	0	236	266	4	0	0	10,497	9,403	804	150	250
	243					506					21,104				
12	171	122	55	0	0	161	165	3	0	0	11,804	11,737	1,210	162	298
	348					329					25,211				
1	203	147	48	0	0	276	251	4	0	0	15,465	13,342	1,328	205	322
	398					531					30,662				
2	198	191	43	0	0	336	413	5	0	2	15,553	13,631	1,398	244	420
	432					756					31,246				
3	136	141	31	0	0	281	199	2	0	0	15,964	14,692	1,381	267	391
	308					482					32,695				
合計	2,106	1,726	428	0	2	3,363	3,780	91	10	2	176,785	163,079	15,497	2,680	4,371
	4,262					7,246					362,412				

## (10) 児童利用人数

(12歳以下の利用)

(単位:人)

月	市立図書館	こども図書館	富士見分室	名栗分室	移動図書館	計
4	469	716	8	3	49	1,245
5	537	726	5	7	54	1,329
6	486	688	7	4	232	1,417
7	712	1,108	14	4	81	1,919
8	790	1,073	8	4	36	1,911
9	538	813	13	5	256	1,625
10	523	973	13	14	149	1,672
11	354	523	7	5	89	978
12	334	750	21	8	53	1,166
1	447	751	17	0	83	1,298
2	498	853	21	8	140	1,520
3	598	829	21	7	53	1,508
合計	6,286	9,803	155	69	1,275	17,588

※市立図書館には、市民活動センター、配本所(地区行政センター)での利用者も含む。

## (11) 児童貸出数

(12歳以下への貸出)

(単位:冊)

月	市立図書館	こども図書館	富士見分室	名栗分室	移動図書館	計
4	2,764	5,460	38	20	131	8,413
5	3,177	5,495	29	56	140	8,897
6	2,883	5,224	24	26	488	8,645
7	4,060	7,623	86	31	176	11,976
8	4,334	7,868	38	29	91	12,360
9	3,172	6,035	73	46	554	9,880
10	3,036	6,454	59	118	395	10,062
11	2,084	4,162	36	42	217	6,541
12	2,167	5,632	111	47	134	8,091
1	2,786	5,993	84	0	199	9,062
2	2,879	6,085	104	67	318	9,453
3	3,639	6,560	117	54	139	10,509
合計	36,981	72,591	799	536	2,982	113,889

※市立図書館には、市民活動センター、配本所(地区行政センター)での貸出も含む。

## (12) 個人・団体別図書貸出数

(単位:冊・点)

種別	市立図書館					こども図書館					富士見分室				
	一般書	児童書	雑誌	CD	DVD	一般書	児童書	雑誌	CD	DVD	一般書	児童書	雑誌	CD	DVD
個人	162,470	51,394	11,772	2,379	3,318	1,947	99,780	2,165	249	1,038	3,939	1,377	802	14	7
	231,333					105,179					6,139				
団体	2,121	963	17	13	3	81	3,823	40	15	1	0	3	0	0	0
	3,117					3,960					3				
種別	名栗分室					移動図書館					合計				
	一般書	児童書	雑誌	CD	DVD	一般書	児童書	雑誌	CD	DVD	一般書	児童書	雑誌	CD	DVD
個人	2,030	1,424	425	0	2	2,725	3,182	88	10	2	173,111	157,157	15,252	2,652	4,367
	3,881					6,007					352,539				
団体	76	302	3	0	0	638	598	3	0	0	2,916	5,689	63	28	4
	381					1,239					8,700				

※市立図書館には、市民活動センター、配本所(地区行政センター)での貸出も含む。

## (13) 開館日数・来館者数

(単位:日・人)

月	市立図書館		こども図書館	
	開館日	来館者数	開館日	来館者数
4	25	11,962	25	2,748
5	25	12,127	25	2,635
6	21	10,121	18	2,354
7	26	13,826	26	3,891
8	26	14,824	26	3,866
9	26	13,070	26	2,805
10	26	13,499	26	3,078
11	17	8,329	17	2,034
12	14	7,644	19	3,559
1	23	12,333	23	3,504
2	26	14,566	26	3,892
3	26	14,652	26	4,057
合計	281	146,953	283	38,423
1日平均		523.0		135.8

## (14)リクエスト件数

(単位:件)

		図書	雑誌	CD・DVD	合計
窓口	市立図書館	5,732	630	34	6,396
	こども図書館	1,071	40	6	1,117
	富士見分室	393	417	0	810
	名栗分室	437	49	0	486
	小計	7,633	1,136	40	8,809
館内OPAC		873	91	9	973
インターネット		20,427	1,379	87	21,893
合計		28,933	2,606	136	31,675

## (15)相互貸借

(単位:冊)

月	県立図書館		県内公立図書館		県関係機関		国会図書館		県外図書館		合計	
	貸出	借受	貸出	借受	貸出	借受	貸出	借受	貸出	借受	貸出	借受
4	6	25	171	210	0	1	0	0	0	0	177	236
5	5	25	175	157	0	2	0	0	6	0	186	184
6	3	40	137	206	0	2	0	0	1	0	141	248
7	5	26	141	171	1	5	0	0	0	0	147	202
8	2	34	134	194	0	1	0	0	5	0	141	229
9	6	46	174	228	1	2	0	0	0	0	181	276
10	4	41	136	161	3	3	0	0	2	1	145	206
11	3	32	98	151	0	1	0	0	0	0	101	184
12	2	4	78	103	1	0	0	0	0	0	81	107
1	6	32	123	201	0	1	0	0	0	0	129	234
2	4	22	154	150	1	0	0	0	0	3	159	175
3	4	49	136	330	0	4	0	0	0	0	140	383
合計	50	376	1,657	2,262	7	22	0	0	14	4	1,728	2,664

(16)相互利用

飯能市図書館の他市市民利用状況

(単位:人・点)

利用区分	所沢市・飯能市・狭山市・入間市・日高市相互利用					青梅市民	
	所沢市民	狭山市民	入間市民	日高市民	合計		
新規登録者数	85	112	307	207	711	97	
利用者数	778	1,020	5,007	6,877	13,682	491	
貸出数	図書	3,924	4,320	21,966	26,280	56,490	2,278
	AV	81	167	616	578	1,442	54
	合計	4,005	4,487	22,582	26,858	57,932	2,332

他市図書館の飯能市民利用状況

(単位:人・点)

利用区分	所沢市・飯能市・狭山市・入間市・日高市相互利用					青梅市	
	所沢市	狭山市	入間市	日高市	合計		
新規登録者数	28	27	125	47	227	26	
利用者数	722	1399	6,143	6,682	14,946	989	
貸出数	図書	1,405	3,027	19,399	22,955	46,786	3,768
	AV	89	77	523	1,978	2,667	822
	合計	1,494	3,104	19,922	24,933	49,453	4,590

所沢市・飯能市・狭山市・入間市相互利用 平成7年10月1日開始

日高市・飯能市相互利用 平成6年4月1日開始

青梅市・飯能市相互利用 平成26年10月1日開始

所沢市・飯能市・狭山市・入間市・日高市相互利用状況

新規登録者数

(単位:人)

区分	所沢市民	飯能市民	狭山市民	入間市民	日高市民	合計
所沢市		28	139	87	7	261
飯能市	85		112	307	207	711
狭山市	60	27		73	14	174
入間市	260	125	236		18	639
日高市	9	47	15	17		88
合計	414	227	502	484	246	1,873

利用者数

(単位:人)

区分	所沢市民	飯能市民	狭山市民	入間市民	日高市民	合計
所沢市		722	8,259	5,100	158	14,239
飯能市	778		1,020	5,007	6,877	13,682
狭山市	7,751	1,399		10,955	597	20,702
入間市	12,264	6,143	9,791		302	28,500
日高市	148	6,682	346	627		7,803
合計	20,941	14,946	19,416	21,689	7,934	84,926

貸出数

(単位:点)

区分	所沢市民	飯能市民	狭山市民	入間市民	日高市民	合計	
所沢市	図書	1,405	23,062	12,083	274	36,824	
	AV	89	1,885	1,856	131	3,961	
飯能市	図書	3,924	4,320	21,966	26,280	56,490	
	AV	81	167	616	578	1,442	
狭山市	図書	16,438	3,027	26,262	1,822	47,549	
	AV	564	77	1,491	83	2,215	
入間市	図書	41,193	19,399	32,356	855	93,803	
	AV	2,552	523	3,268	216	6,559	
日高市	図書	181	22,955	1,462	1,555	26,153	
	AV	141	1,978	208	259	2,586	
合計	図書	61,736	46,786	61,200	61,866	29,231	260,819
	AV	3,338	2,667	5,528	4,222	1,008	16,763

## (17)レファレンス(調査・相談)

(単位:件)

月	市立図書館				こども図書館				合 計
	所蔵調査	レファレンス	利用案内	合 計	所蔵調査	レファレンス	利用案内	合 計	
4	55	25	47	127	88	0	1	89	216
5	42	17	60	119	67	3	1	71	190
6	52	14	44	110	66	6	6	78	188
7	54	22	43	119	75	19	1	95	214
8	95	25	74	194	109	14	0	123	317
9	58	10	35	103	80	23	2	105	208
10	60	13	37	110	56	16	4	76	186
11	48	6	40	94	47	15	4	66	160
12	37	8	53	98	74	5	1	80	178
1	66	17	98	181	77	5	4	86	267
2	48	4	107	159	72	10	1	83	242
3	62	11	83	156	89	7	1	97	253
合 計	677	172	721	1,570	900	123	26	1,049	2,619

## (18)複写サービス

(単位:件・枚・円)

月	市立図書館			こども図書館			合 計		
	件数	枚数	金額	件数	枚数	金額	件数	枚数	金額
4	47	196	2,480	1	1	10	48	197	2,490
5	60	332	3,920	1	12	120	61	344	4,040
6	40	182	2,230	0	0	0	40	182	2,230
7	71	340	5,030	1	1	10	72	341	5,040
8	65	217	2,650	0	0	0	65	217	2,650
9	54	274	3,290	1	17	170	55	291	3,460
10	58	248	3,230	0	0	0	58	248	3,230
11	31	214	2,190	1	2	20	32	216	2,210
12	35	143	1,630	2	2	20	37	145	1,650
1	50	214	2,340	0	0	0	50	214	2,340
2	60	305	5,950	1	2	20	61	307	5,970
3	63	248	2,760	0	0	0	63	248	2,760
合計	634	2,913	37,700	8	37	370	642	2,950	38,070
				内訳	データベース分	18	18	180	
					資料複写分	624	2,932	37,890	

※名栗分室での利用は市立図書館に含む。

※オンラインデータベースからのプリントも含む。

※白黒10円/枚、カラー30円/枚。

## (19)市立図書館各種サービス

種 別	利用人数
タブレット貸出	22
オンラインデータベース利用	27

## (20)学校等への団体資料貸出

※印は図書セット(テーマごとの図書を事前にセットにしたもの)の貸出 (単位:冊)

No.	貸出日	学校名	学年等	教科	テーマ	冊数
1	4月6日	加治幼稚園			絵本・紙芝居	121
2	4月13日	こどもの家 こより			小麦粉がててくる絵本	10
3	4月19日	奥武蔵小	4	社会	埼玉県に関する本	23
4	4月25日	奥武蔵小	5	総合	自然災害・防災に関する本	20
5	5月10日	奥武蔵小	3	図工	乗り物を作るのに参考となる本	13
6	5月30日	奥武蔵小	1	-	学級文庫用の本	20
7	6月28日	保育所配本			原市場100冊、二区107冊	207
8	6月30日	保育所配本			美杉台99冊、加治東99冊、加治103冊	301
9	7月4日	保育所配本			浅間99冊、富士見101冊	200
10	1月10日	双柳小	2	国語	おにごっこ	3
11	1月10日	双柳小	2	国語	おにごっこ	3
12	1月24日	精明小	6		立松和平 いのちシリーズ	7
13	3月14日	名栗小			オズの魔法使い	5
14	6月8日	奥武蔵小	3		バリアフリーの本	10
15	6月21日	さゆり幼稚園			0~3歳児向け絵本	30
16	7月29日	加治小	3	国語	すがたをかえる大豆	10
17	7月29日	加治小	3	国語	姿を変える食物	30
18	8月31日	さゆり幼稚園			秋・のりもの・どうぶつ・食物に関する本	30
19	9月19日	原市場小	3	国語	姿を変える食物	30
20	10月3日	南高麗小	1~6		各学年20冊程度	120
21	10月13日	加治小	3		戦争と平和	30
22	10月18日	奥武蔵小	6		日本文化	11
23	10月28日	一小	2		読書用	52
24	11月1日	双柳小	3	国語	姿を変える食物	30
25	12月5日	富士見小	5	国語	伝記	50
26	1月10日	双柳小	2	国語	おにごっこ	3
27	1月24日	精明小	6		立松和平 命シリーズ	7
合 計						1,376

## 学校ごとの団体資料貸出集計 (単位:回・冊)

種別	学校名	貸出回数	冊数
小学校	加治小学校	3	40
	加治東小学校	1	0
	第一小学校	1	52
	第二小学校	0	0
	南高麗小学校	1	120
	双柳小学校	3	36
	富士見小学校	2	50
	美杉台小学校	0	0
	名栗小学校	1	5
	奥武蔵小学校	6	97
	原市場小学校	1	30
	精明小学校	1	7
	小計		20
中学校	飯能第一中学校	0	0
幼稚園	さゆり幼稚園	2	60
合 計		22	497

## (21)図書館員による施設訪問

(単位:人)

No.	訪問日	施設名	学年等	時間	内容	人数
1	10月12日	にこにこひろば	0～3歳の子と その親	9:30-10:30	親子で楽しむおはなし会	10
2	9月7日	ゆりかご	0.1.2歳児 親子	10:00-10:30	おはなしの会	18
3	9月12日	双柳小学校	2年生	8:30-12:00	みんなでつかうまちのしせつ	83
4	10月10日	精明小学校	2年生	11:40-12:25	ブックトーク	14
5	10月12日	にこにこひろば	0～3歳の子と その親	9:30-10:30	親子で楽しむおはなし会	10
6	11月21日	名栗小学校	1～3年生 4～6年生	10:40-11:25	ブックトーク	36
7	2月14日	ゆりかご	0.1.2歳児 親子	11:00-11:30	おはなしの会	10
合 計						181

## (22)こども図書館見学実績

(単位:人)

No.	見学日	団体名	学年等	時間	人数
1	6月1日	さゆり幼稚園	4歳児(年中)	10:30～11:45	87
2	7月5日	加治小学校	2年生3クラス	9:30～11:00	85
3	9月26日	さゆり幼稚園	2歳児	10:15～11:15	28
4	9月28日	さゆり幼稚園	2歳児	10:15～11:15	28
5	10月18日	美杉台小学校	2年生2クラス	9:30～11:30	60
6	10月19日	美杉台小学校	2年生3クラス	9:30～11:30	90
7	10月11日	飯能第一小学校	2年生2クラス	9:10～10:30	57
8	10月13日	飯能第一小学校	2年生2クラス	9:10～10:30	57
9	12月13日	南高麗小学校	2年生1クラス	9:45～11:30	16
10	12月14日	原市場小学校	2年生1クラス	9:30～11:00	21
11	2月8日	富士見小学校	2年生2クラス	9:30～10:30	67
12	2月9日	富士見小学校	2年生1クラス	9:30～10:30	34
合 計					630



**(23) 移動図書館**

	駐車場	巡回数 (回)	利用人数 (人)	貸出数 (冊)
1	奥武蔵小学校	20	147	459
2	北川	20	22	132
3	吾野地区行政センター	20	4	18
4	旧南川小学校校庭	20	7	24
5	法光寺	20	8	21
6	精明小学校	21	136	361
7	さゆり幼稚園	21	27	97
8	東吾野地区行政センター	21	24	101
9	シルバーハウス	21	78	475
10	飯能第二小学校	22	31	82
11	中藤中郷自治会館	22	41	161
12	永田台自治会館	22	189	596
13	名栗小学校	22	34	153
14	太行路	22	50	151
15	原市場小学校	22	191	495
16	原市場地区行政センター	22	89	294
17	金錫寺	22	52	229
18	加治東小学校	23	118	422
19	双柳小学校	23	569	994
20	双柳地区行政センター	23	62	190
21	南高麗小学校	22	250	554
22	落合駐車場	22	71	659
23	美杉台地区行政センター	22	138	449
24	岩渕団地集会所	22	27	129
	合計	517	2,365	7,246

**(24) 配本所(地区行政センター)**

地区行政センター名	利用人数 (人)	貸出数 (冊)
第二区地区行政センター	0	0
精明	0	0
加治	5	17
加治東	8	13
南高麗	0	0
吾野	3	5
東吾野	19	22
原市場	20	33
美杉台	73	117
双柳	61	91
合計	189	298

令和4年4月1日から配本所は予約した本の貸出・返却を行う場となる。

**(25) 貸出文庫**

団体数	1	団体
タイトル数	12	タイトル
冊数	62	冊

**(26) 市民活動センター利用状況**

(単位:人・冊)

月	4	5	6	7	8	9	10	11	12	1	2	3	合計
利用者数	51	43	32	42	48	40	66	36	32	47	67	43	547
貸出数	73	73	41	54	68	52	96	60	65	74	92	67	815

**(27) 飯能駅サービスコーナー返却本**

(単位:冊)

月	4	5	6	7	8	9	10	11	12	1	2	3	合計
返却	53	67	140	66	90	80	52	33	49	69	101	89	889

**(28) 障害者サービス**

登録者	資 料			利 用				
	録音資料		点字資料	対面朗読		録音資料		点字
人	タイトル	巻	点	人	時間	人	タイトル	点
24	419	1,343	24	53	106	104	104	0

## 8 職員の対外活動

### (1)職員の講師実施一覧

実施日	時間	内容(研修テーマ)	会場	主催者	受講者数	講師名
8月31日	10:00 ~11:30	ことのはの森(「初めての読み聞かせ~小学校へ行こう~」)	市立図書館	図書館	5校 18人	竹井

### (2)職員による図書館関連誌に文書掲載一覧

題名	掲載誌名	発行者	執筆者
「新刊紹介」	子どもと読書 2023年5・6月号	親子読書地域文庫全国連絡会	竹井
「新刊紹介」	子どもと読書 2023年7・8月号	親子読書地域文庫全国連絡会	竹井
「新刊紹介」	子どもと読書 2023年9・10月号	親子読書地域文庫全国連絡会	竹井 柳戸
「新刊紹介」	子どもと読書 2023年11・12月号	親子読書地域文庫全国連絡会	竹井 柳戸
「新刊紹介」	子どもと読書 2024年1・2月号	親子読書地域文庫全国連絡会	竹井 柳戸
「新刊紹介、子どもの本この一年(低学年)」	子どもと読書 2024年3・4月号	親子読書地域文庫全国連絡会	竹井
「図書館おすすめの本」	文藝飯能 44号	飯能市教育委員会	上田

## 9 図書館関係団体

(令和6年4月1日現在)

### (1) 飯能読書創作グループ連絡会

名 称	活 動 日(場所)	構成 人数	備 考
飯能子どもの本を読む会	第3金(こども図書館)	6	児童書研究
童話創作の会すぎのこ	第3木 (富士見地区行政センター)	7	童話創作

### (2) その他関係団体

名 称	活 動 日(場所)	構成 人数	備 考
朗読ボランティアひびき	第2・4木 (飯能中央地区行政センター)	12	視覚障害者等奉仕活動
絵本とおはなしの会ぐるんぱ	第2・4木(こども図書館)	8	人形劇等
お話の会なんじゃもんじゃ	第3・5土(こども図書館)	8	ストーリーテリング・昔話研究
名栗図書館の会	不定期(名栗分室)	6	広報紙発行、館内展示、工作教室、事業のサポート等
ことのはの森	不定期(市立図書館)	不定	学校図書ボランティアの交流及び勉強
飯能市立図書館友の会	第4土(市立図書館)	50	広報紙発行、絵本の読み聞かせ、配架、事業のサポート等
おはなしロンド	第3火(市立図書館)	12	ストーリーテリング
クローバー	第4土(こども図書館)	7	童話創作

# 11 名 簿

## (1)職員

(令和6年4月1日現在)

正規職員(11人)

館長 紫藤悦子

庶務担当

竹井順子\* 福田和良 鈴木桜子

一般サービス担当

川崎彩子\* 吉田由香 中島菜那\* 栗原志帆

児童サービス担当

出井孝子\* 寺本睦子 柳戸信吾\*

正規職員(名栗地区行政センターと併任・2人)

名栗分室長 太幡紀明  
岡部美ちる

\*は司書有資格者

会計年度任用職員(21人)

市立図書館 10人 こども図書館 3人 富士見分室 2人 名栗分室 2人  
移動図書館 2人 奥武蔵小学校図書館 2人

## (2)飯能市図書館協議会委員

任期 自 令和5年4月 1日  
至 令和7年3月31日

NO.	氏名	役職等	飯能市図書館条例 第9条第2項の区分
1	小林 眞由美	学校図書整理員(加治中)	第1号委員
2	湯川 康宏	埼玉県立飯能高等学校図書館司書	第1号委員
3	松下 晃	高齢者福祉施設敬愛園 施設長	第1号委員
4	中村 公一	飯能西中学校長	第1号委員
5	杉木 しのぶ	奥武蔵中学校教頭	第1号委員
6	町田 光子	図書館ボランティア	第2号委員
7	山下 直子	図書館ボランティア(ひびき)	第2号委員
8	頓所 裕子	ピアノ講師	第2号委員
9	野崎 道子	NPO法人子育て応援ゆう	第2号委員
10	青野 正太	駿河台大学メディア情報学部助教	第3号委員

## 12 図書館の推移

### (1) 予算

年度	人口 (4月1日)	一般会計当初予算 (千円) A	図書館費 (千円) B	図書費 (千円) C	B/A (%)	C/B (%)	市民1人当り 図書費(円)
平成27	80,674	28,500,000	162,802	11,000	0.57	6.8	136
平成28	80,364	30,550,000	166,522	11,250	0.55	6.8	140
平成29	80,179	32,800,000	176,347	11,000	0.54	6.2	137
平成30	79,902	27,700,000	176,895	11,000	0.64	6.2	138
令和元	79,650	29,050,000	168,653	11,400	0.58	6.8	143
令和2	79,343	29,800,000	171,890	10,900	0.58	6.3	137
令和3	78,905	30,100,000	171,310	10,900	0.57	6.4	138
令和4	78,496	29,500,000	171,532	10,900	0.58	6.4	139
令和5	78,343	29,600,000	185,773	10,900	0.63	5.9	139
令和6	78,278	30,450,000	197,678	8,000	0.65	4.0	102

### (2) 蔵書数

(単位 冊)

年度	年間増減				年度末蔵書数	市民1人当り 蔵書数
	購入数	受贈数	除籍数	計		
平成26	7,829	720	990	7,559	282,905	3.51
平成27	6,314	507	954	5,867	288,772	3.59
平成28	6,535	1,067	1,056	6,546	295,318	3.66
平成29	6,386	884	833	6,437	301,755	3.78
平成30	5,324	683	435	5,572	307,327	3.86
令和元	5,251	6,593	1,378	10,466	317,793	4.01
令和2	5,459	1,775	6,314	920	318,713	4.04
令和3	5,636	1,043	8,352	-1,673	317,040	4.04
令和4	5,119	950	2,719	3,350	320,390	4.09
令和5	3,928	674	3,041	1,561	321,951	4.11

※平成26年度からAV資料を含む

### (3) 登録者総数

(単位 人)

年度	市立図書館	こども図書館	富士見分室	名栗分室	移動図書館	計
平成26	33,768	14,509	2,397	617	4,849	56,140
平成27	35,895	14,800	2,393	639	4,913	58,640
平成28	37,630	15,153	2,384	658	5,001	60,826
平成29	39,167	15,595	2,381	664	5,004	62,811
平成30	40,575	16,009	2,381	677	5,031	64,673
令和元	41,908	16,520	2,381	685	5,027	66,521
令和2	43,156	16,929	2,405	693	5,028	68,211
令和3	44,840	17,354	2,414	708	5,022	70,338
令和4	46,532	17,954	2,426	718	5,023	72,653
令和5	48,114	18,468	2,431	726	5,032	74,771

## (4) 利用者数 (※団体を除く)

(単位 人)

年度	市立図書館	こども図書館	富士見分室	名栗分室	移動図書館	計
平成26	80,614	16,792	3,872	1,754	3,921	106,953
平成27	83,288	17,144	3,550	1,826	3,697	109,505
平成28	85,578	17,718	3,306	1,936	3,570	112,108
平成29	83,828	17,798	3,257	1,884	3,131	109,898
平成30	80,929	17,913	3,029	1,832	2,690	106,393
令和元	81,175	18,202	2,893	1,629	2,283	106,182
令和2	58,640	13,835	2,033	1,204	3,032	78,744
令和3	75,474	18,053	2,765	1,566	2,734	100,592
令和4	72,418	16,981	2,568	1,532	2,450	95,949
令和5	67,904	16,474	2,327	1,485	2,365	90,555

## (5) 貸出数

(単位 冊)

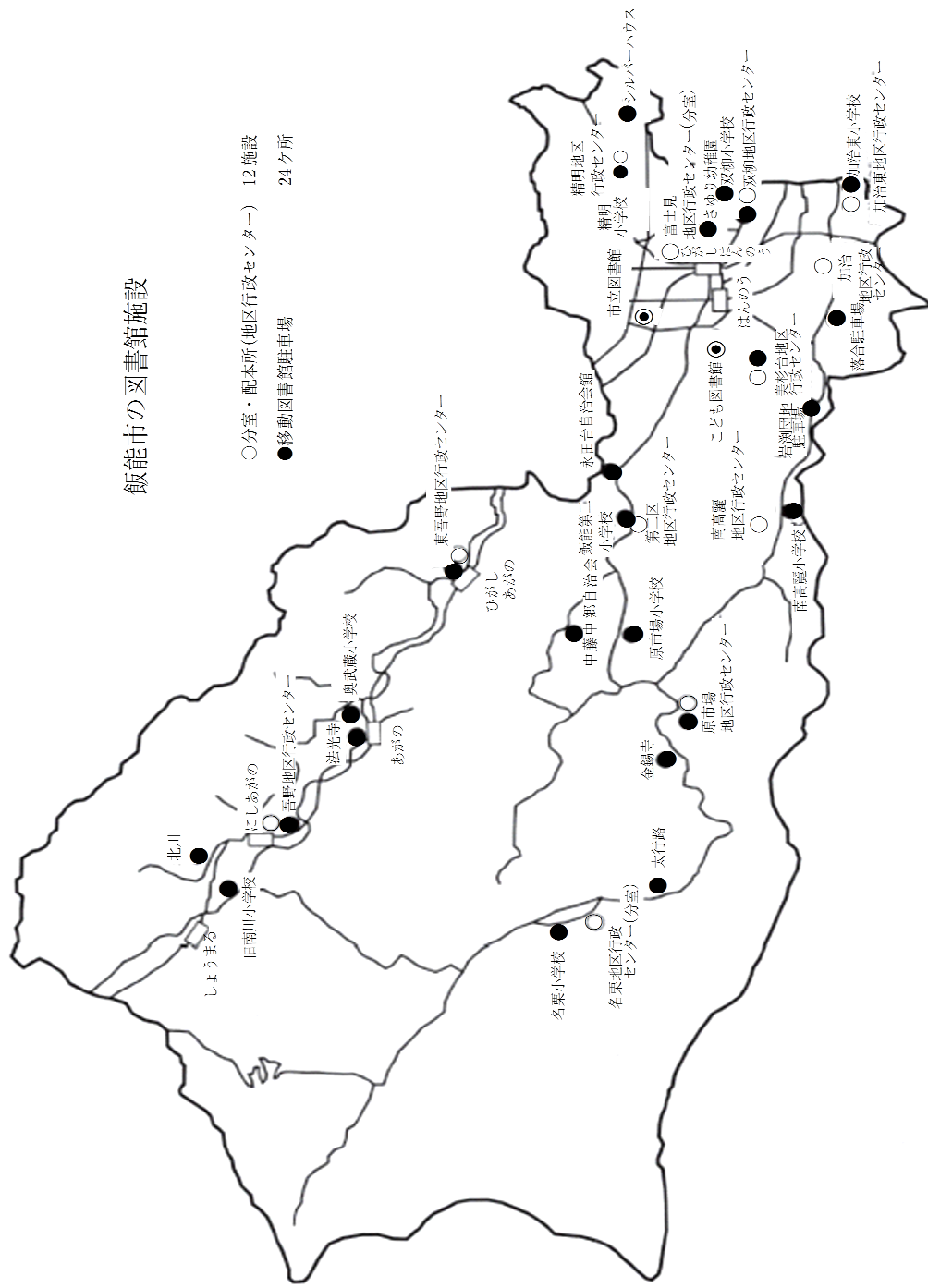
年度	市立図書館	こども図書館	富士見分室	名栗分室	移動図書館	計	市民1人当たり
平成26	306,555	103,793	10,803	5,535	12,552	439,238	5.44
平成27	308,964	104,411	9,746	6,386	11,412	440,919	5.49
平成28	302,258	108,504	9,235	6,414	10,220	436,631	5.45
平成29	293,485	111,503	9,008	6,333	9,921	430,250	5.38
平成30	280,806	114,123	8,109	5,596	8,544	417,178	5.24
令和元	278,126	116,123	7,544	4,970	7,644	414,407	5.22
令和2	206,879	92,299	5,292	3,668	10,069	318,207	4.03
令和3	265,958	118,875	7,704	4,498	9,334	406,369	5.18
令和4	248,025	111,418	6,770	4,355	8,037	378,605	4.83
令和5	235,623	109,139	6,142	4,262	7,246	362,412	4.63

## (6) 来館者数

(単位 日・人)

年度	市立図書館			こども図書館		
	開館日数	来館者数	1日平均	開館日数	来館者数	1日平均
平成26	313	183,462	586.1	313	36,795	117.6
平成27	299	195,001	652.2	299	38,879	130.0
平成28	299	196,569	657.4	299	37,804	126.4
平成29	298	196,131	658.2	287	38,085	132.7
平成30	293	194,236	662.9	293	38,448	131.2
令和元	298	191,196	641.6	298	37,774	126.8
令和2	247	100,918	408.6	253	24,298	96.0
令和3	297	129,762	436.9	297	33,904	114.2
令和4	296	137,384	464.1	296	33,629	113.6
令和5	281	146,953	523.0	283	38,423	135.8

## 飯能市の図書館施設





森林文化都市  
— HANNO —

**図書館要覧**  
令和6年度

令和6(2024)年10月8日発行  
編集・発行 飯能市立図書館  
〒357-0031  
埼玉県飯能市山手町19番地5号  
TEL (042) 972-2114  
FAX (042) 972-2118