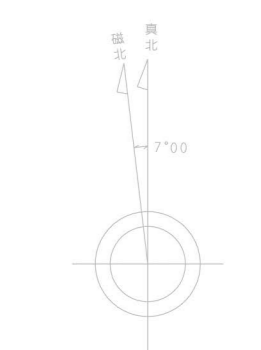
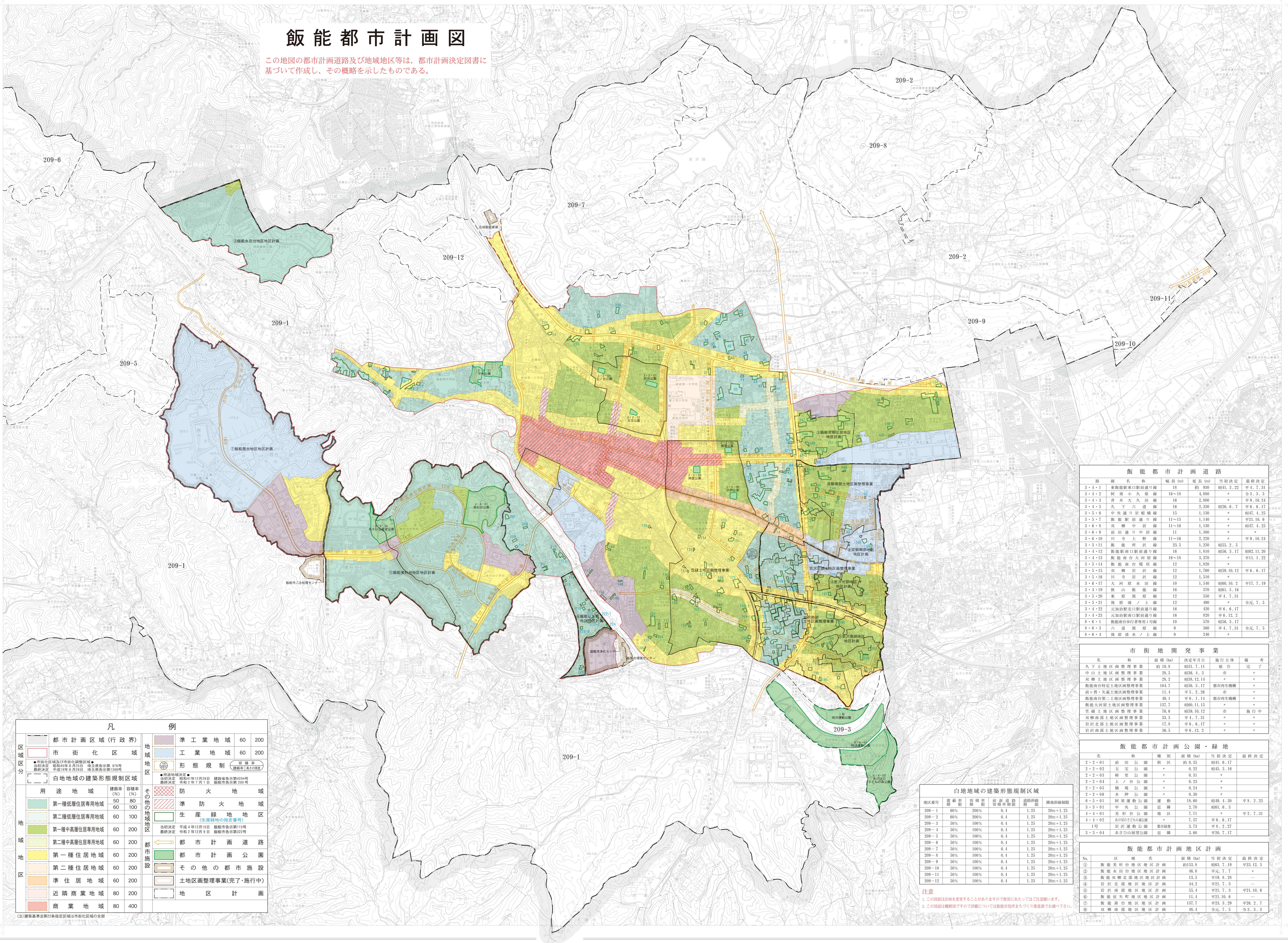


飯能都市計画図

この地図の都市計画道路及び地域地区等は、都市計画決定図書に基づいて作成し、その概略を示したものである。



- 記号
- 市街化区域
 - 準工業地域
 - 工業地域
 - 防火地域
 - 準防火地域
 - 生産緑地
 - 都市計画道路
 - 都市計画公園
 - 土地区画整理事業(完了・施行中)
 - 地区計画
 - 白地地域の建築形態規制区域
 - 第一種低層住居専用地域
 - 第二種低層住居専用地域
 - 第一種中高層住居専用地域
 - 第二種中高層住居専用地域
 - 第一種住居地域
 - 第二種住居地域
 - 準住居地域
 - 近隣商業地域
 - 商業地域

路線名称	幅員(m)	延長(m)	当初決定	最終決定
3・4・1 東飯能駅前通り	18	約 930	昭和3.22	平4.7.31
3・4・2 阿部小久田線	16-18	4,080	*	令3.3.3
3・4・3 青木大久田線	16	2,800	*	平9.10.24
3・4・4 大平六田線	16	2,330	昭和6.7	平6.6.15
3・5・6 中央通り野地橋線	15	1,130	*	昭和2.25
3・5・7 飯能駅前通り線	11~15	1,140	*	平21.10.6
3・6・8 双柳中居線	11~16	1,130	*	昭和7.4.25
3・6・9 前田通り中居線	11	1,300	*	*
3・6・10 川上野地橋線	11~16	2,220	*	平9.10.24
3・5・11 飯能南沢線	25.5	1,220	昭和5.2.5	*
3・4・12 飯能駅前通り線	16	1,810	昭和6.3.17	昭和2.11.20
3・4・13 飯能南台大河原線	16-18	3,370	*	平11.1.22
3・5・14 飯能南台雁沢線	12	1,520	*	*
3・5・15 双柳野地橋線	12	1,760	昭和3.10.12	平6.6.17
3・5・16 川上野地橋線	12	1,510	*	*
3・6・17 大河原水田線	10	1,540	昭和3.10.2	平17.7.19
3・4・19 狭山飯能線	16	370	昭和1.5.16	*
3・5・18 双柳野地橋線	12	530	平4.7.31	*
3・5・21 双柳野地橋線ノ上線	12	490	*	令元.7.5
3・4・22 元加加駅前通り線	16	420	平6.8.17	*
3・4・23 元加加駅前通り線	16	820	平6.12.2	*
8・6・1 飯能南台野地橋1号線	10	570	昭和6.3.17	*
8・6・3 大平野地橋線	9	560	平4.7.31	令元.7.5
8・6・4 野地橋水ノ上線	9	240	*	*

名称	面積(ha)	決定年月日	施行主体	備考
久下土地区画整理事業	約10.8	昭和1.7.11	組合	完了
中山土地区画整理事業	28.5	昭和6.4.3	市	*
双柳土地区画整理事業	28.2	昭和3.12.14	*	*
飯能南台北土地区画整理事業	104.7	昭和5.3.17	都府県連携	*
前・中・後土地区画整理事業	11.1	平5.2.26	*	*
飯能南台第一土地区画整理事業	49.1	平6.1.14	都府県連携	*
飯能大河原土地区画整理事業	137.7	昭和6.11.15	*	*
笠原土地区画整理事業	76.6	昭和3.10.12	市	施行中
双柳南土地区画整理事業	33.3	平4.7.31	*	*
野地橋北土地区画整理事業	17.5	平6.6.17	*	*
野地橋南土地区画整理事業	36.3	平6.12.2	*	*

名称	種別	面積(ha)	当初決定	最終決定
2・2・01 前田公園	街路	約0.35	昭和1.6.17	*
2・2・02 圧室公園	*	約4.3	昭和3.16	*
2・2・03 精進公園	*	約0.31	*	*
2・2・04 上ノ台公園	*	約0.23	*	*
2・2・05 橋本公園	*	約0.24	*	*
2・2・06 水押公園	*	約0.30	*	*
6・5・01 阿曾運動公園	運動	18.60	昭和4.30	平8.2.25
3・3・01 中央公園	運動	2.20	昭和3.6.3	*
4・4・01 美杉公園	緑地	7.71	昭和1.7.3	平7.7.31
4・4・02 赤松のつちの公園	*	7.57	平6.8.17	*
1号 野地橋運動公園	運動	3.73	平8.2.27	*
3・3・04 赤松山運動公園	運動	3.69	昭和2.7.17	*

No.	地区名称	面積(ha)	当初決定	最終決定
①	飯能南台地区地区計画	約15.8	昭和7.19	平23.12.5
②	飯能南台地区地区計画	約6.0	平元.7.7	*
③	飯能双柳北地区地区計画	13.5	平19.8.28	*
④	野地橋北地区地区計画	44.2	平21.7.3	*
⑤	野地橋南地区地区計画	55.4	平21.7.3	平21.10.6
⑥	飯能大河原地区地区計画	11.4	平21.10.9	*
⑦	飯能南台地区地区計画	137.7	平23.3.29	昭和2.7.7
⑧	双柳南地区地区計画	85.4	令元.7.5	令3.3.3

地区番号	建築率	容積率	容積率制限	道路幅員	隣地線制限
209-1	60%	200%	0.4	1.25	20m+1.25
209-2	60%	200%	0.4	1.25	20m+1.25
209-3	50%	100%	0.4	1.25	20m+1.25
209-4	50%	100%	0.4	1.25	20m+1.25
209-5	50%	100%	0.4	1.25	20m+1.25
209-6	50%	100%	0.4	1.25	20m+1.25
209-7	50%	100%	0.4	1.25	20m+1.25
209-8	50%	100%	0.4	1.25	20m+1.25
209-9	50%	100%	0.4	1.25	20m+1.25
209-10	50%	100%	0.4	1.25	20m+1.25
209-11	50%	100%	0.4	1.25	20m+1.25
209-12	50%	100%	0.4	1.25	20m+1.25

注意
1. この図面は計画を変更することがありますので使用に当たってはご注意ください。
2. この図面は概略図です。詳細については飯能市役所まちづくり推進課でお調べ下さい。

凡		例	
区域	都市計画区域(行政界)	地域地区	準工業地域 60 200
区分	市街化区域	工業地域 60 200	防火地域
用途地域	白地地域の建築形態規制区域	生産緑地	その他の都市施設
地	第一種低層住居専用地域	準防火地域	土地区画整理事業(完了・施行中)
地	第二種低層住居専用地域	生産緑地(生産緑地の指定番号)	地区計画
地	第一種中高層住居専用地域	都市計画道路	
地	第二種中高層住居専用地域	都市計画公園	
区	第一種住居地域	その他の都市施設	
	第二種住居地域		
	準住居地域		
	近隣商業地域		
	商業地域		